

R

CATALOGUE

RIPERLAMP

MADE IN SPAIN SINCE 1985

C A T A L O G U E

RIPERLAMP light up your ideas

Design is the heart of the company and this axis allows architects and designers to create unique spaces through light.

Since foundation in 1985 RIPERLAMP has specialized in designing and producing decorative lighting elements, for this reason, it also has an extensive experience to adapt to the needs and demands of a sector as competitive as Contract.

All this process of Design and Production of the models is carried out in our factory of more than 13.000 sq.m.in Valencia (Spain), for this reason we can offer reduced delivery times and a high quality standard.

We are very pleased to introduce the new Contemporary Collections that will surely delight the most demanding of our clients.

En RIPERLAMP damos luz a tus ideas.

El Diseño se encuentra en el corazón de la compañía y es este eje el que permite a arquitectos, interioristas y diseñadores, crear espacios únicos a través de la luz.

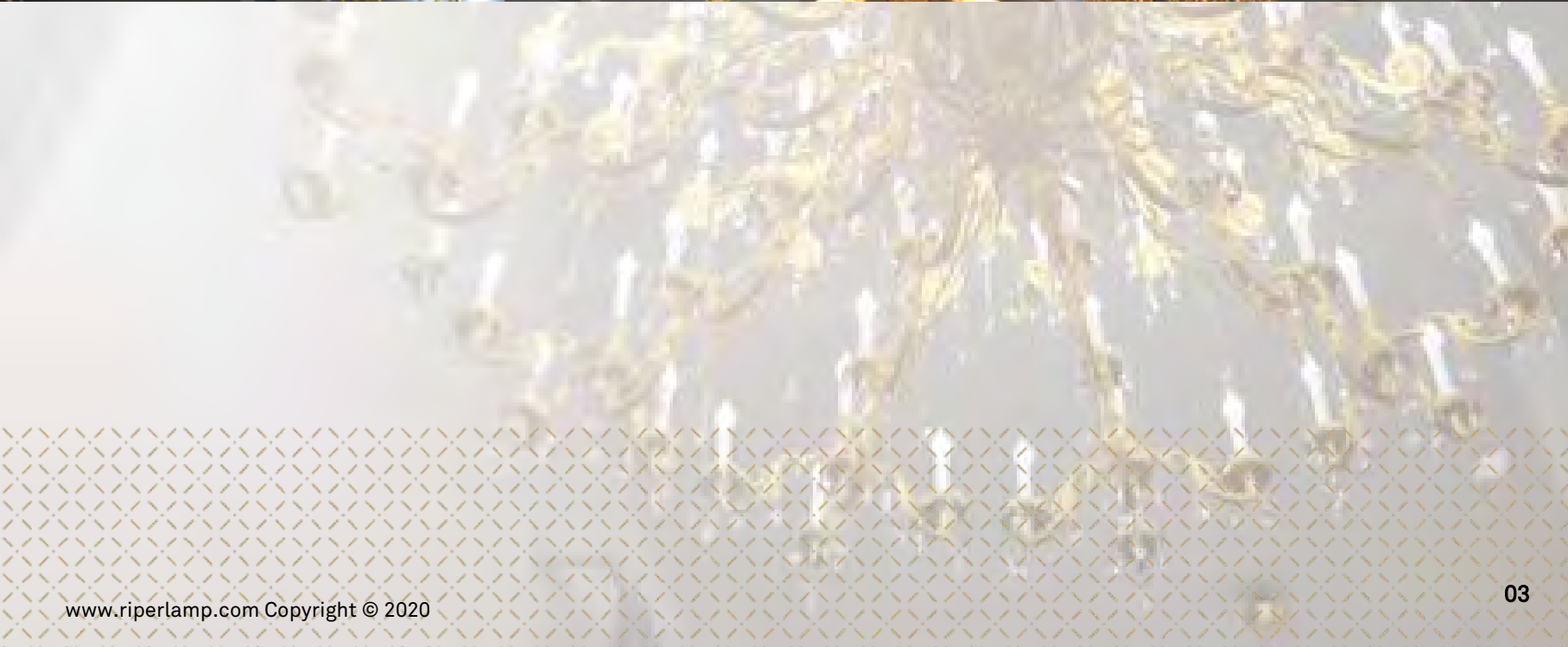
Desde su fundación en 1985, RIPERLAMP se ha especializado en diseñar y producir elementos de iluminación decorativa, Por ello cuenta también con una amplia experiencia para adaptarse a las necesidades y exigencias de un sector tan competitivo como es el Contract.

Todo este proceso de diseño y producción de los modelos se lleva a cabo en nuestras instalaciones de más de 13.000 metros cuadrados en Valencia, por ello podemos ofrecer plazos de entrega reducidos y un elevado estándar de calidad.

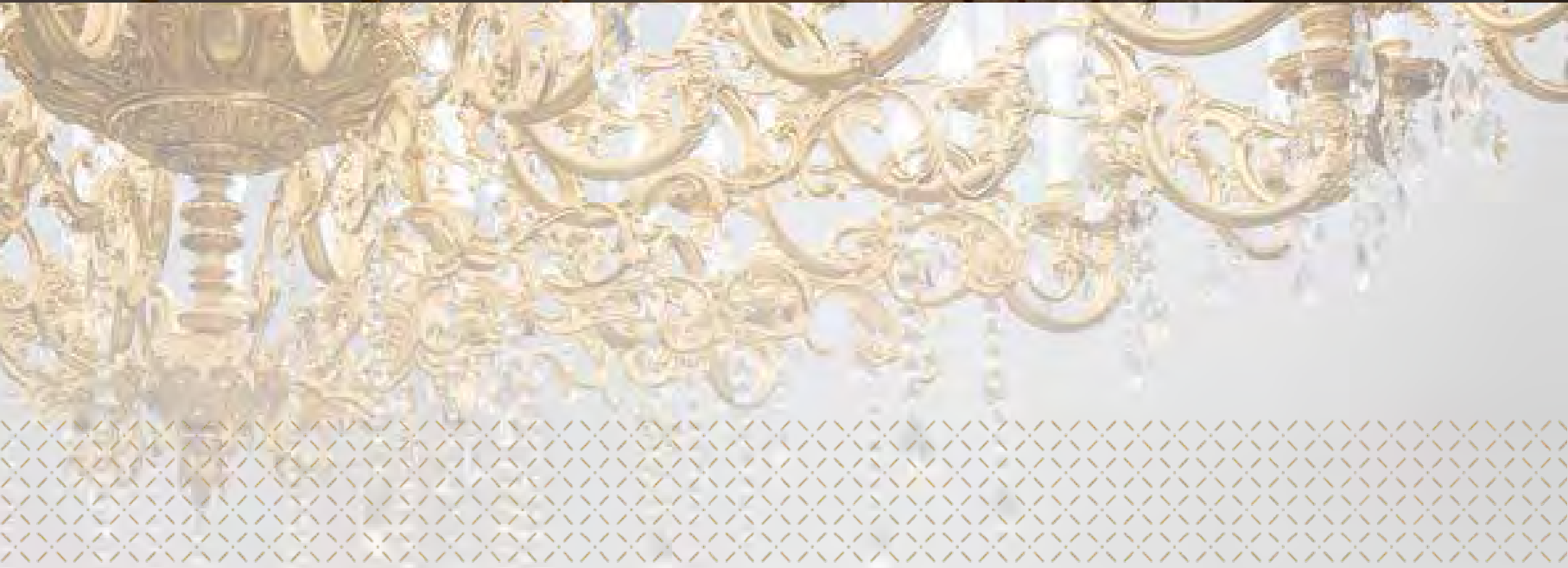
Es para nosotros un placer presentar las nuevas colecciones contemporáneas que seguro harán las delicias de los más exigentes de nuestros clientes.

MADE IN SPAIN SINCE 1985

R Riperlamp's excellence



R Riperlamp's excellence



R New website

En RIPERLAMP hemos rediseñado toda nuestra imagen corporativa, desde el logo hasta uno de nuestros canales de contacto y venta como es la web.

En ésta se han introducido distintas herramientas y algoritmos que se nos han ido demandando años atrás por los propios clientes, con los que mejorar y facilitar la experiencia del usuario en nuestra plataforma web. Además, hemos trabajado en crear una interfaz mucho más sencilla, mostrando en todo momento aquellos elementos que más importancia tienen para los clientes.

Tras más 35 años de experiencia en el sector de la iluminación y mueble hemos recopilado una gran cantidad de datos, los cuales nos han servido para desempeñar y poner en acción ciertas características en las distintas plataformas digitales, tanto Redes Sociales, como en la misma web con las que satisfacer la necesidad de información, usabilidad y acción de nuestros usuarios.

Las mejoras en la web se pueden contar por varias, pero las principales son:

- Todos nuestros productos se encuentran en la web, por lo que no solo podrás buscar nuestros productos en el catálogo físico, sino que también los podrás hacer por nuestra página web.
- Hemos añadido un filtro con el que poder buscar piezas de forma muy específica de forma muy sencilla y veloz.
- Ahora es mucho más sencillo contactar con el comercial encargado de tu zona, solo hay que clicar en el mapa desde donde nos estás contactando y te pondrá el email de contacto, el cual te resolverá cualquier posible duda.

También puedes seguirnos por todas nuestras redes sociales, las cuales son Instagram, Facebook, LinkedIn, Pinterest y Houzz (en la cual subimos información de nuestros proyectos más importantes), en las que podrás ver nuestras acciones día a día, nuevo modelaje desarrollado, fotos de nuestros productos en distintos ambientes, con distintos colores y distintos espacios, puedes conocer y personificar distintos departamentos como la gerencia de la empresa o los diseñadores, y un sinfín de información valiosa que te iremos aportando si nos sigues en todas nuestras redes sociales.

At RIPERLAMP, we have completely redesigned our corporate image, which affects one of our sales channels, our website: www.riperlamp.com

In order to improve the previous existing website, we have introduced several tools that have been requested by our customers. These tools are meant to improve and facilitate user experience. Another main goal was to develop a much simpler and easy to navigate interface, facilitating the most important elements for the users.

After more than 35 years of experience in the field of lighting and furniture we have compiled a large amount of data, which has helped us to perform and put into action certain unique features in the different digital platforms, both Social Networks, and in the website with which to satisfy the needs of information, usability and action of our users.

There are many improvements on the web, but the main ones are:

- All our products are on the web, so you can not only search our products in the physical catalog, but you can also do them through our website, finding more families and recently launched products.
- We have added filters which enable users to easily look for the perfect product.
- Now it is much easier to contact commercial area managers, you just have to click on the map from where you are contacting us and we will send you the contact email, which will solve any possible doubt.
- New videos of the showroom and company are also available.
- We also publish the next events in which we will take place.
- There is a new private area with new features and information.
- And many updates planned for the coming months.

In order to keep in touch with us and find out about the launchment of new products, latest projects and get to know more about our facilities, craftsmanship and people, you can follow us on Social Media.



riperlamp



riperlamp-light



Riperlamp

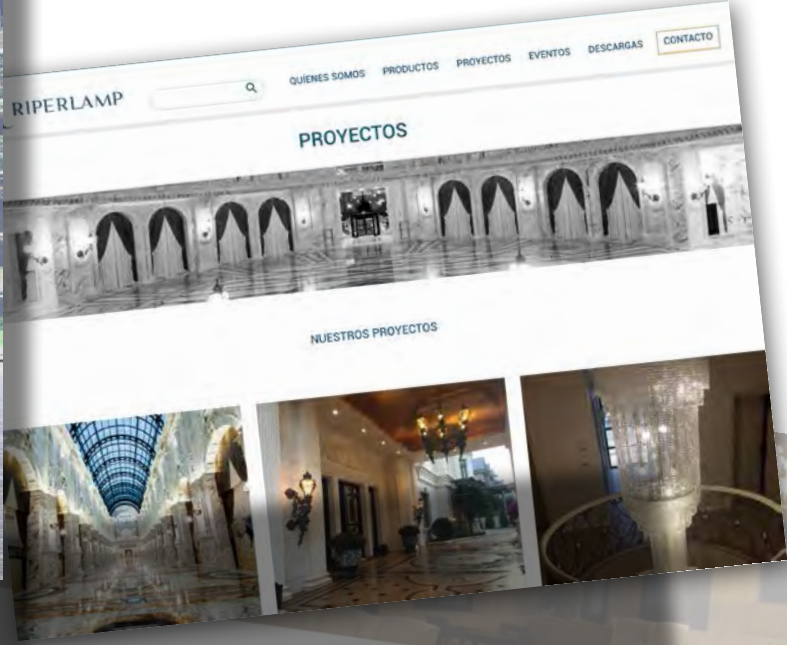


riperlamp

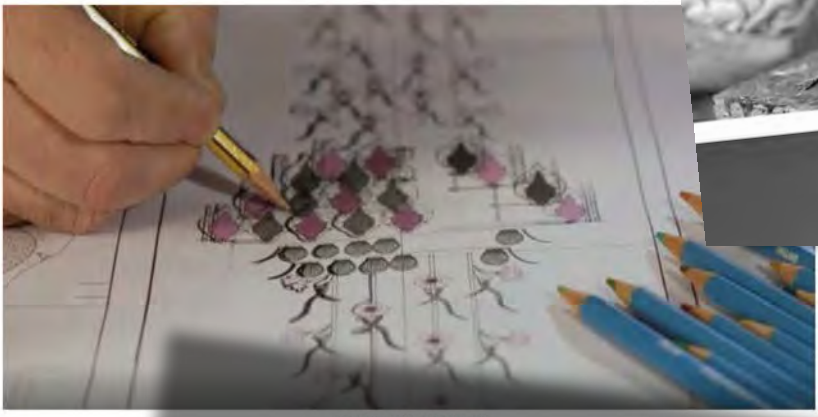


RIPERLAMP

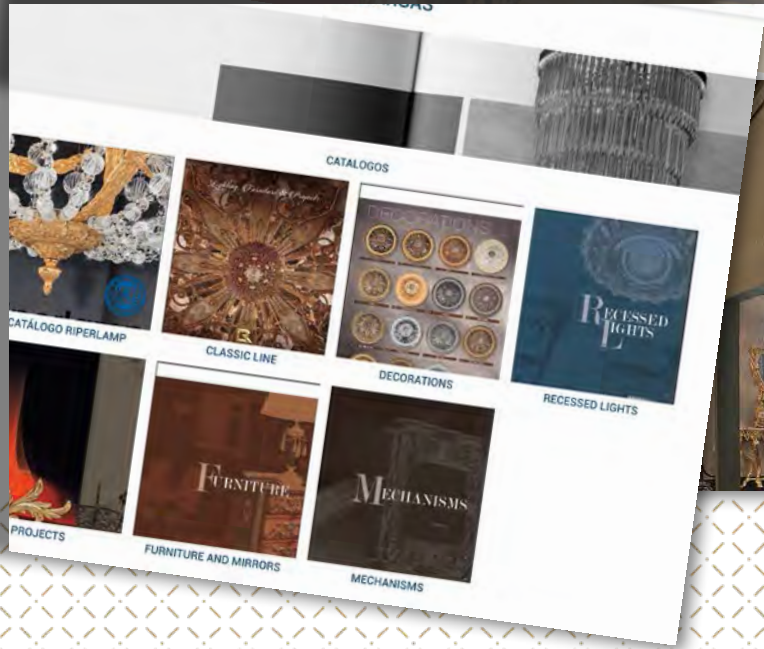
www.riperlamp.com



BIENVENIDO



DAMOS LUZ A TUS IDEAS



INDEX

	Pàg.
COLLECTIONS	18
COLLECTIONS - LANTERNS	115
COLLECTIONS - FLUSHED LIGHTS	119
COLLECTIONS - TABLE LAMPS	123
COLLECTIONS - WALL LAMPS	125
DOWNLIGHTS	137
DRY LAMPS	142
PROJECTS	144

C A T A L O G U E





MATERIALS






Inspirado en las bellas artes, las ideas cobran vida, mediante el uso de los materiales nobles y más exclusivos, convergen en diseños únicos. Nuestros modelos se crean mediante la delicadeza de nuestros artesanos, transformando habitaciones en espacios particulares que crean mágicos bailes de luces y sombras donde los elementos como el latón, cristal, madera y alabastro se entrelazan con el algodón y la seda.

Inspired by the fine arts ideas come to life, which through the use of the finest and most exclusive materials converge into unique designs. Our models are created through the delicacy of our craftsmen and artisans, transforming rooms into particular spaces that create magical dances of lights and shadows where elements such as brass, bronze, wood, alabaster weave together with the cotton and silk.

Вдохновленные изобразительным искусством, идеи воплощаются в жизнь из самых благородных и высококачественных материалов, которые объединяются в эксклюзивном дизайне. Наши модели создаются благодаря деликатности рук наших художников и мастеров, превращая помещения в уникальные места, создавая танцы света и тени, с такими элементами как; бронза, дерево, алабастро, хлопок и шелк.

GLOSSARY

- Todos los modelos están protegidos con un barniz especial, resistente a la humedad y que garantiza la durabilidad de las decoraciones.
- Los modelos se sirven completamente electrificados de acuerdo con las normas vigentes en el país de destino. No incluyen bombillas.
- Se proporciona una cadena de mínimo 35 cms con los modelos que parecen fotografiados con ella.
- Los modelos de exterior se ofrecen con un grado de protección IP65.
- Las medidas de las sobremesas con pantalla, tienen en cuenta la correspondiente pantalla.
- Para realizar cualquier modelo a medida contactar con: export@riperlamp.com
- Para visualizar más modelos visitar: riperlamp.com
- Leyenda:
- All models are protected with a special varnish, resistant to humidity, which guarantees the durability of the pieces.
- All models are completely electrified according to the regulations in the country of destination. Lightbulbs are not included.
- Minimum 35 cm of chain is provided with the products which show it in the picture.
- Outdoor products are offered with an IP65 protection degree.
- Measures of the table lamps with lampshades take into account the lampshade.
- For custom products contact: export@riperlamp.com
- In order to find more models, visit: riperlamp.com
- Key:
- Все модели защищены специальным лаком, устойчивым к влаге и гарантирующим долговечность отделки металла.
- Модели полностью электрифицированы в соответствии с действующими в стране нормативами. Лампочки не включены, кроме встроенных светильников и подсветок для картин.
- Для подвесных светильников, которые сфотографированы с цепью, предусмотрена длина цепи не менее 35 см.
- Уличные модели предлагаются со степенью защиты IP65
- Размеры настольных ламп указаны уже с абажуром
- История:

Dec.	Decoración que se muestra en la fotografía. Decoration shown in the picture. Отделка как на фотографии.
	Número de luces. Number of lights. Количество ламп.
	Potencia de la bombilla. Power of the lightbulb. Мощность лампочки.
	Diámetro entre las partes más distintas del modelo, en centímetros. Diameter in centimetres between the more distant parts of the model. Диаметр между самыми разными частями модели, в сантиметрах.
	Altura en centímetros desde el asa de la columna hasta la pieza final inferior, excepto aquellos modelos en los que se indica otra cosa. Height in centimetres from the loop of the column until the final lower piece. Высота в сантиметрах от верхнего крепёжного кольца до нижнего наконечника, исключая те модели, у которых другие данные.
	Profundidad del modelo en centímetros. Depth of the product in centimetres. Глубина в сантиметрах.
Kg	Peso del producto en kilogramos brutos. Gross weight of the product in kilograms. Вес нетто в кг.

FINISHES

Los acabados proporcionan a las piezas que producimos un carácter único. Es gracias a este proceso que cada pieza es completamente única y especial.

Finishes are what provides to the pieces that we produce, a unique character. Thanks to this process, every piece is completely special and different to the previous ones.

Отделка обеспечивает уникальный характер изделиям, которые мы производим. Благодаря этому процессу каждый предмет совершенно индивидуальный и отличается от предыдущих.



GENERALITAT
VALENCIANA
Conselleria de Economia
Sostenible, Sectores Productivos,
Comercio y Trabajo

R DECORATIONS



JC - BRIGHT POLISHED BLACK PATINA



JA - BRIGHT POLISHED BROWN PATINA



AM - FRENCH GOLD, WHITE PATINA



JC - BRIGHT POLISHED BLACK PATINA



JA - BRIGHT POLISHED BROWN PATINA



AM - FRENCH GOLD, WHITE PATINA



CJ - RETOUCHE LEATHER



BO - SANDED GOLD PLATED



AO - GOLD PLATED



CJ - RETOUCHE LEATHER



BO - SANDED GOLD PLATED



AO - GOLD PLATED



CQ - BRIGHT NICKEL



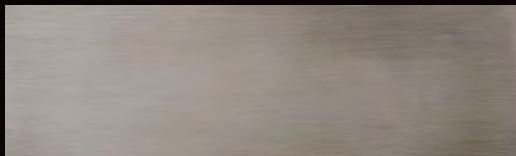
CX - OXID SILVER



AQ - FRENCH GOLD



CQ - BRIGHT NICKEL



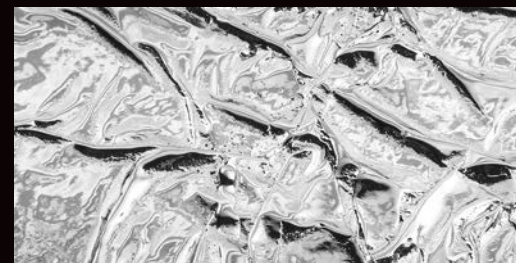
CX - OXID SILVER



AQ - FRENCH GOLD



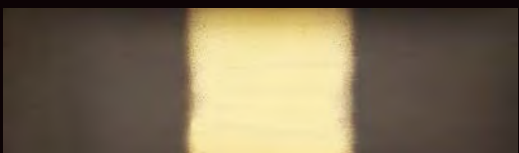
AY - POLISHED LEATHER



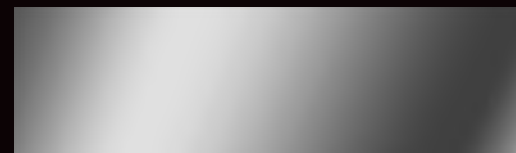
DH - CHROME



BJ - TOFFEE



AY - POLISHED LEATHER



DH - CHROME



BJ - TOFFEE

Index references/pag.

003A 90/91	043A 137	077M 136	253P 100	378J 86	399B 70	673N 152
003B 90	043B 139	086A 73	259A 102	379K 87/88	399N 71	693B 168
003C 92	043C 137	089N 24	259B 102	383A 48/156	399R 71	693C 165
003D 93	043D 138	092P 123	259D 103	383E 49	400A 114	693P 169
003E 159	043E 139	092R 123	259G 102	383H 50	400B 114	722A 118
003N 92	043H 141	092T 122	259N 103	383N 51	401A 68	738N 126
003R 90	043K 141	092Z 122	259P 103	383P 51	401B 68	745A 64
003Y 90	043M 137	094A 171	259R 103	383R 51	401N 69	745B 62
007N 126	043N 138	094B 170	264B 104	383S 51	401R 69	745C 63
007R 124	043P 139	094N 170	264N 104	384B 25	402A 21	745D 65
009B 108	043Q 137	094E 170	264R 104	384F 26	402B 22	745E 64
009N 108	043R 139	120N 72	327E 160	384H 28	402N 22	745N 64
009R 108	047A 94	201A 101	353N 125	384J 27	402R 22	745R 64
010A 96	047B 95	201N 101	353P 125	384N 27	402Y 21	745S 65
010B 96	047N 94	201P 101	368A 84	384R 28	403A 115	745Y 65
010G 97	047R 94	201R 101	368J 85	384S 28	403B 115	746H 119
010N 96	048A 99	202A 107	368K 85	387A 43	404A 66	746J 119
010R 96	048N 99	202N 107	368N 84	387B 44	404C 66	746K 119
012N 131	048R 99	202P 107	368Q 84	387C 45	404N 67	748A 89
012Q 131	050H 120	202R 107	368R 85	387D 150	404R 67	748N 89
013N 129	050J 120	203A 106	368S 85	387N 46	539N 132	749A 78
013P 130	051E 98	203B 106	368Y 84	387R 46	556D 161	749B 158
014P 129	051F 98	203R 124	369A 58	389A 30	557S 163	749E 80
014Q 130	051H 98	203N 106	369B 59	389B 31	557T 164	749F 79
015N 128	051J 98	209A 117	369C 58	389C 32	560A 155	749H 79
015Q 128	051N 98	209B 117	369D 60	389N 33	560D 154	749N 81
016K 120	051P 98	210E 118	369N 61	389P 33	568E 72	749P 81
017N 133	055J 120	211D 117	369P 61	389R 33	591N 133	749R 81
020J 121	062A 140	220N 127	369R 58	389Y 33	591Q 133	749Y 81
030A 134	062B 140	225H 121	369S 61	393A 74	592P 132	752A 38
030B 134	062M 140	225J 121	369Y 61	393B 75	592Q 132	752E 39
030C 134	062N 140	225N 127	371A 53	393C 76	598B 166	752H 41
030D 134	063A 138	225P 127	371B 55	393H 74	598C 166	752K 39
030E 134	063B 139	231H 121	371E 57	393J 74	598E 169	752N 40
030F 134	063C 139	231N 127	371F 56	393P 77	598F 167	752R 40
030G 134	063D 138	232K 120	371H 57	393R 77	598R 169	752S 40
030H 134	063G 141	232L 120	371N 56	393Y 77	601A 146/147	757N 162
031A 135	063M 138	232N 127	371R 56	394A 34	601D 148	
031B 135	063N 138	244B 105	371S 55	394C 36	607H 157	
031C 135	063P 139	244C 105	371Y 55	394E 35	607J 157	
031D 135	063Q 139	248B 109	375A 82	394Q 34	607K 157	
032E 135	063R 141	248D 110	375B 82	394R 124	607L 157	
032F 135	068D 151	248N 109	378A 86	398A 111/112	616J 121	
032G 135	074N 136	248R 109	378E 86	398B 112	616K 121	
040N 128	074P 136	253A 100	378F 86	398N 112	616N 126	
040P 128	074Q 136	253N 100	378H 86	399A 70	673A 152	

LAMPS



086A - pág.73



003A - pág.90/91



003B - pág.90



003C - pág.92



003D - pág.93



009B - pág.108



010A - pág.96



010B - pág.96



010G - pág.97



047A - pág.94



047B - pág.95



048A - pág.99



201A - pág.101



202A - pág.107



203A-B - pág.106



244B - pág.105



244C - pág.105



248B - pág.109



248D - pág.110



253A - pág.100



259A - pág.102



259B - pág.102



259D - pág.103



259G - pág.102



264B - pág.104



368A - pág.84



369A - pág.58

LAMPS



369B - pág.59



369C - pág.58



369D - pág.60



371A - pág.53



371B - pág.55



375A-B - pág.82



378A - pág.86



379K - pág.87/88



383A - pág.48



384B - pág.26



389A - pág.30



389B - pág.31



389C - pág.32



393A - pág.74



393B - pág.75



393C - pág.76



394A - pág.34



398A/B - pág.111/112



399A - pág.70



399B - pág.70



400A - pág.114



400B - pág.114



401A - pág.68



401B - pág.68



745A - pág.64



745B - pág.62



745C - pág.63



745D - pág.65



748A - pág.89



749A - pág.78



752A - pág.38



387A - pág.43



387B - pág.44



387C - pág.45



402A - pág.22



402B - pág.22



404A - pág.66



568E - pág.72

PENDANTS



020J - pág.121



051E/F - pág.98



051H/J - pág.98



225H/J - pág.121



231H - pág.121



368J - pág.85



368K - pág.85



371E/H - pág.57



371F - pág.56



378E/F - pág.86



378H/J - pág.86



383E - pág.49



383H - pág.50



384F - pág.26



384H - pág.28



384J - pág.29



393H/J - pág.74



394C - pág.36



394E - pág.35



745E - pág.64



746H/J/K - pág.119



749E - pág.80



749F - pág.79



749H - pág.79



752E - pág.39



752H - pág.41



752K - pág.39



404C - pág.66

WALL LAMPS



003N - pág.92



007N - pág.126



009N - pág.108



010N - pág.96



017N - pág.133



047N - pág.94



048N - pág.99



051N - pág.98



051P - pág.98



201N/P - pág.100



202N/P - pág.107



203N - pág.127



225N - pág.127



225P - pág.127



231N - pág.127



232N - pág.127



248N - pág.109



253N/P - pág.100



259N/P - pág.103



264N - pág.104



353N - pág.125



353P - pág.125



368N - pág.84



368Q - pág.84



369N - pág.61



369P - pág.61



371N - pág.56



383N - pág.51



383P - pág.51



384N - pág.27



387N - pág.51



389N - pág.33



389P - pág.33



394Q - pág.34



398N - pág.112



399N - pág.71



401N - pág.305



745N - pág.52



748N - pág.94



749N - pág.68



749P - pág.68



752N - pág.40



402N - pág.22



404N - pág.67



089N - pág.24

TABLE LAMPS



003R - pág.90



007R - pág.124



009R - pág.108



010R - pág.96



047R - pág.94



048R - pág.99



092P - pág.123



092R - pág.123



092T - pág.122



092Z - pág.122



201R - pág.101



202R - pág.107



203R - pág.124



248R - pág.109



264R - pág.104



259R - pág.103



368R - pág.85



368S - pág.85



369R - pág.58



369S - pág.61



371R - pág.56



371S - pág.55



383R - pág.51



383S - pág.51



384R - pág.28



384S - pág.28



387R - pág.51



389R - pág.33



393R - pág.77



394R - pág.124



399R - pág.71



401R - pág.69



749R - pág.81



752R - pág.40



752S - pág.40



745R - pág.64



745S - pág.65



402R - pág.22



404R - pág.67

FLOOR LAMPS



003Y - pág.90



368Y - pág.84



369Y - pág.61



371Y - pág.55



389Y - pág.33



393Y - pág.77



745Y - pág.65



749Y - pág.81



402Y - pág.61

LANTERNS



209A - pág.117



209B - pág.117



210E - pág.118



211D - pág.117



722A - pág.118



403A - pág.115



403B - pág.115

Collections

La nobleza competía para mostrar los espacios más atractivos e influyentes en las tendencias de la época, así nació el uso de la iluminación decorativa como un elemento diferenciador en los salones de los palacios y mansiones del siglo XVI.

Por otra parte, la industria del cristal se vio afectada de forma positiva por la revolución industrial, la cual, añadida a la tradición artesana italiana de grabado de abalorios de cristal, embelleció las lámparas colgantes de la nobleza y la clase acomodada europea.

Este estilo está repleto de posibilidades decorativas, creando atmósferas llenas de lujo y sofisticación.

Si está buscando un estilo de decoración elegante y tradicional, mediante el uso de modelos clásicos ayudamos a crear espacios únicos, que permiten conseguir atmósferas expresivas.

Los detalles son lo que diferencian este estilo. El estilo clásico está basado en lugares ostentosos embellecidos mediante el uso de los elementos, con nuestros acabados y diseños originales atribuimos al producto de una elegancia inigualable para este tipo de piezas.

El clásico es nuestro estilo estandarte y esa es la razón por la cual siempre vamos a esforzarnos en crear diseños únicos, que mejoran los espacios gracias a los principios de equilibrio y armonía.

Si hay algo que caracteriza este estilo, es su diseño refinado y su elegancia atemporal, que siempre mantiene su identidad. El tiempo no pasa de una forma negativa para los modelos clásicos, siempre se pueden adaptar a ambientes diferentes, bien aportando contraste en ambientes modernos o bien creando espacios con su propia personalidad, la clave a su éxito es la capacidad de balancear la fuerza visual de todos sus componentes.

Nobility competed to show the most attractive and influential places amongst the trends of the time, so it stormed to use light as a notable decorative element for the magnificent halls of the mansions during the sixteenth century.

On the other hand, the glass industry was affected in a very positive way by the industrial revolution, which in addition to the great carving glass beads tradition of craftsmen in Italy, delighted the hanging lamps of the nobility and European well-off class.

This style is full of decorative possibilities, creating atmospheres full of luxury and sophistication.

If you are looking for an elegant and traditional decoration style, through the use of our Classic models we help you create unique spaces, that allow you to achieve an expressive atmosphere.

Details are what sets this style apart. We develop exquisite products that allow for delightful accommodations. Classic style is based on ostentatious places and embellished by the use of elements, with our finishes and original designs, we endow the product with an uncommon subtlety for this type of decorative pieces.

Classic is our flagship within styles, and that's why we're always going to put in effort to create unique designs, which enhance the spaces based on balance and harmony.

If something is characteristic to this style is its refined design and its timeless elegance, which always maintains its identity. Time does not pass in a negative way for the Classic models, they are always able to adapt to different environments, either by playing with contrast between modern spaces and classical lighting, or creating spaces with its own personality, the key to its success lies in being able to balance the visual strength of all its components.



С момента рождения RIPERLAMP, в 1985 году, мы стремились создавать вдохновляющие произведения, которые любят. Для этого мы ищем совершенство во всех аспектах наших проектов. На протяжении всех этих лет RIPERLAMP специализируется на разработке и производстве декоративных светильников, как для жилых, так и для коммерческих целей, а также исполнение специальных проектов под заказ.

Если вы ищете элегантный и традиционный декор, с помощью классического стиля вы можете создавать уникальные пространства, достигая грандиозной атмосферы.

Детали в этом стиле имеют значение, так как мы создаем привлекательную продукцию, которая наделяет магией несравненные пространства. Исходя из того, что классический стиль основан роскошных местах и перегружен элементами, с нашей отделкой и оригинальным дизайном, мы наделяем продукт необычной тонкостью для этого типа декоративных элементов, поскольку наш флагман в стилях таков, и, именно, поэтому мы всегда будем прилагать много усилий для создания уникальных дизайнов, которые расширяют пространство, основанное на балансе и гармонии.

Если что-то характерно, особенно для этого стиля, это его изысканный дизайн и его неподвластная времени элегантность. Стиль, который не проходит со временем, который всегда сохраняет свою индивидуальность. Он находится за пределами моды и тенденций, способен адаптироваться к различным средам, либо играя с контрастами между современными пространствами и классическим освещением, либо создавая места, вдохновленные эпохами прошлого, с индивидуальностью и очень четким определением, являющимся ключом к его успеху, уравнивает визуальную силу всех его компонентов.

Этот стиль полон декоративных возможностей, создавая атмосферу роскоши и изысканности, которая никого не оставит равнодушным.

История классического стиля в освещении.

Дворянство боролось за то, чтобы показать наиболее привлекательные и влиятельные места в тенденциях времени, поэтому оно штурмовало использование света в качестве великолепного декоративного элемента для великих залов особняков самых богатых из шестнадцатого века.

С другой стороны, промышленная революция очень положительно повлияла на стекольную промышленность, добавив к великим традициям мастеров Италии работу со стеклом, что восхитило все зажиточные европейские сословия.





1



2

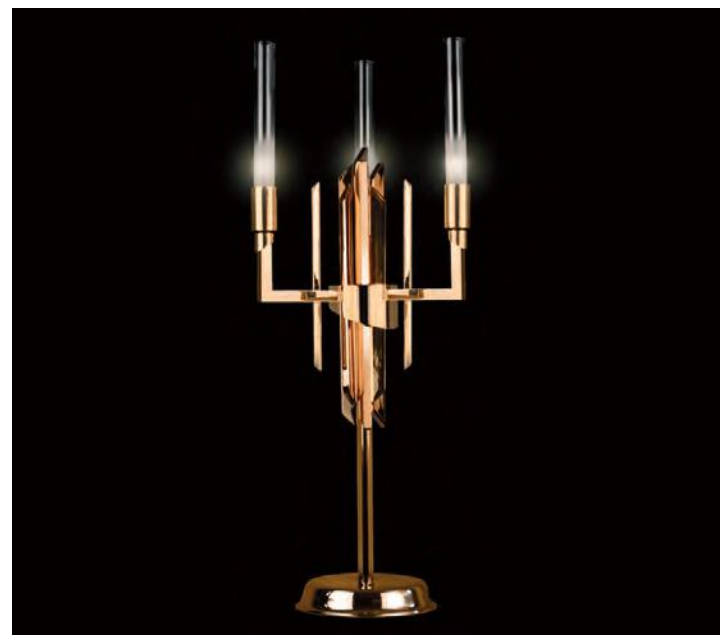
Ref.	Dec.	Light	Socket	Ø	H	W	Kg	
1 402A	Lamp	NH	8	8 G9 Led	80	65	-	12
2 402A	Lamp	NH	10	10 G9 Led	80	65	-	15
2 402Y	Floor Lamp	AO	3	3 G9 Led	30	175	-	12



1



2





3

Ref.	Dec.	💡	🔌	∅	⊥	⊥	Kg
1 402B	Lamp	AO	9	6+3 G9 Led	61	80	- 14
2 402N	Wall Lamp	AO	2	2 G9 Led	23	57	14 4
3 402R	Table Lamp	AO	3	3 G9 Led	30	70	- 5,5





Ref.	Dec.			\emptyset	\pm	\parallel	Kg	
1 089N	Wall Lamp	CZ	-	Led 18W -1400lum 2700°K	18,5	81	4	6,35



1

Ref.	Dec.	💡	🔌	∅	I	⏏	Kg	Crystal	
1 384B	Lamp	JA	12/18	E14 Led 5W	92	75	-	14/16,5	1 / 2

Crystal: 1 Asfour / 2 Strass Swarovski



1

The height of these items is with the crystal included

Ref.	Dec.	Light	Socket	Ø	H	W	Kg	Lamp shade	Crystal	
1 384F	Pendant	CX	6	E14 Led 5W	50	75	-	10	-	1 / 2

Crystal: 1 Asfour / 2 Strass Swarovski



The height of these items is with the crystal included

Ref.	Dec.	Light	Socket	Ø	H	W	Kg	Lamp shade	Crystal	
1 384J	Semi-flushed light	JA	1	E14 Led 5W	16	32	-	3	-	1 / 2
2 384N	Wall Lamp	CX	3	1 E27 Led 10W & 2 G9 25W	25	73	29	3,6	*	1 / 2

*Lamp shade: Beige / Black

Crystal: 1 Asfour / 2 Strass Swarovski



The height of these items is with the crystal included

Ref.	Dec.	Light	Socket	Ø	H	W	Kg	Lamp shade	Crystal	
1 384R	Table Lamp	JA	3	1 E27 Led 10W + 2 G9 25W	25	74	-	3,7	*	1 / 2
2 384S	Table Lamp	JA	1	E27 Led 10W	20	50	-	1,5	*	1 / 2
3 384H	Semi-flushed light	CX	6	E14 Led 5W	50	38	-	7,5	-	1 / 2

*Lamp shade: Beige / Black

Crystal: 1 Asfour / 2 Strass Swarovski

R Samara



R Valentina



1

Ref.	Dec.	💡	🔌	∅	⌈	⌋	Kg	Crystal	
1 389A	Lamp	B0	6/8	E14 Led 5W	115	69	-	18/22,6	1 / 3

Crystal: 1 Clear / 3 Gold

R Valentina



1

Ref.	Dec.	💡	🔌	∅	I	II	Kg	Lamp shade	Crystal	
1 389B	Lamp	CQ	6	E14 Led 5W	122	69	-	14	*	*

*Lamp shade: Gold / Silver

*Crystal: Clear / Gold



1

Ref.	Dec.	Light	Socket	Ø	H	W	Kg	Crystal	
1 389C	Lamp	CQ	6/8	E14 Led 5W	104	69	-	13/17,6	1 / 3

Crystal: 1 Clear / 3 Gold



1



2



3



4

Ref.	Dec.	Light	Socket	Ø	H	W	Kg	Lamp shade	Crystal	
1 389P	Wall Lamp	BO	1/2	E14 Led 5W	17/47	45	31/27	2/3	*	*
2 389N	Wall Lamp	CQ	1	E27 Led 10W	42	69	35	2,57	*	*
3 389R	Table Lamp	CQ	1	E27 Led 10W	45	65	-	4	*	*
4 389Y	Table Lamp	CQ	1	E27 Led 10W	45	173	-	8,7	*	*

R Diana



1

2

	Ref.	Dec.	💡	🔌	∅	⌈	⌋	Kg	Lamp shade	Crystal drop	
1	394A	Lamp	CQ	16	8 E14 Led 5W + 8 E27 Led 10W	90	79	-	21	1 / 2	1
2	394Q	Wall Lamp	CQ	3	E27 Led 10W	42	24	24	6	-	-

Lamp shade: 1 White / 2 Beige Crystal drop: 1 Asfour

R Diana







1

Ref.	Dec.	💡	🔌	∅	⌈	⌋	Kg
1 394E	Pendant	8	E27 Led 10W	64	79	-	18

R Diana



1

Ref.	Dec.			\varnothing			Kg	
1 394C	Pendant	CQ	-	Led 72W - 4800 lum 6000°K	83	100*	-	24

*Adjustable height



R Irina



1

Ref.	Dec.	💡	🔌	∅	⏏	📏	⚖	Crystal
1 752A Lamp	JB	6	E14 Led 5W	73	84	-	13	1 / 2

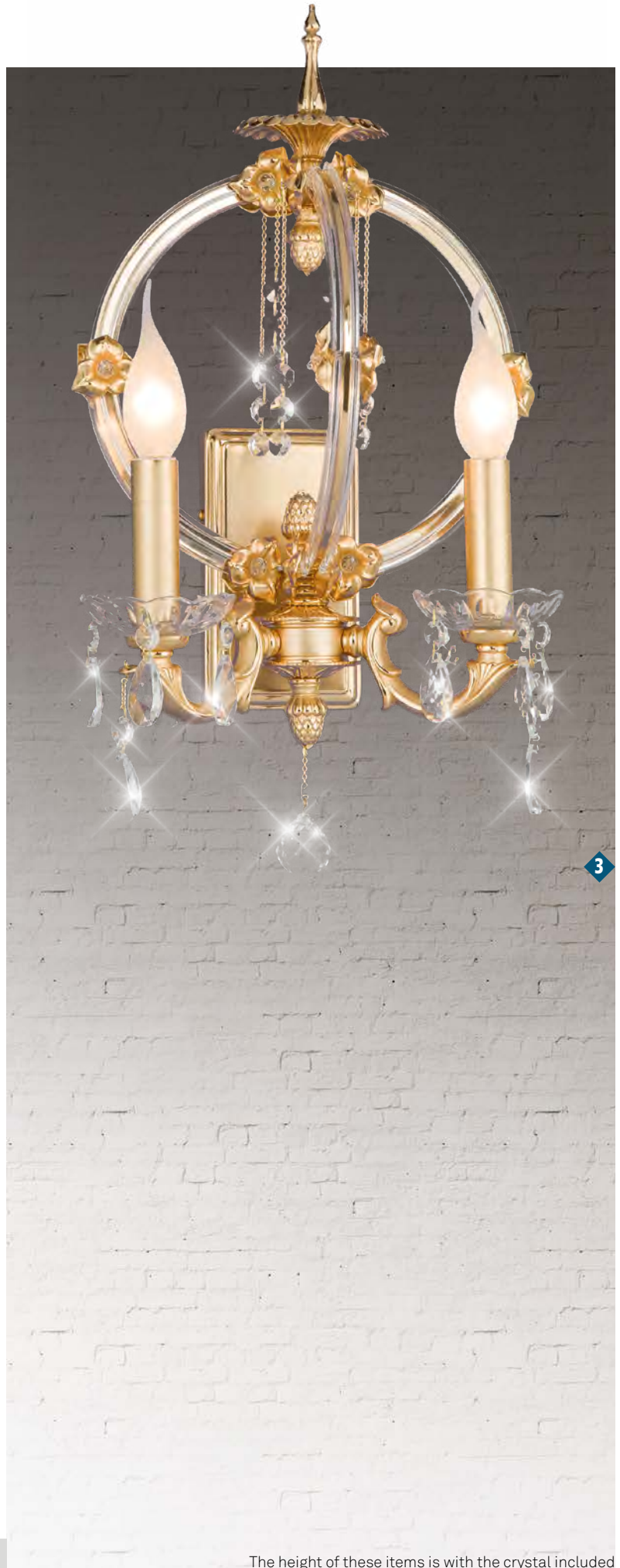
Crystal: 1 Asfour / 2 Scholer



The height of these items is with the crystal included

Ref.	Dec.	💡	🔌	∅	⌈	⌋	Kg	Crystal	
1 752K	Flushed light	JB	3	E14 Led 5W	45	49	-	5,5	1 / 2
2 752E	Pendant	JB	3	E14 Led 5W	41	69	-	7,5	1 / 2

Crystal: 1 Asfour / 2 Strass Scholer



The height of these items is with the crystal included

Ref.	Dec.	Light	Socket	Ø	H	W	Kg	Lamp shade	Crystal
1 752S	Table Lamp	B0	1 E27 Led 10W	25	61	-	2,7	*	1 / 2
2 752R	Table Lamp	B0	1 E27 Led 10W	25	75	-	3	*	1 / 2
3 752N	Wall Lamp	B0	2 E14 Led 5W	26	49	18	3,5	-	1 / 2

*Lamp shade: Gold / Grey

Crystal: 1 Asfour / 2 Scholer



1



Ref.	Dec.	💡	🔌	∅	↓	⚡	Kg	Crystal
1 752H	Flushed light	3	E14 Led 5W	41	67	-	6,5	1 / 2

Crystal: 1 Asfour / 2 Scholer





1

The height of these items is with the crystal included

Ref.	Dec.	💡	🔌	∅	I	H	Kg	Lamp shade	Crystal	
1 387A	Lamp	CQ	6	E14 Led 5W	78	58	-	11	1	1
								Lamp shade: 1 White	Crystal: 1 Asfour	

R Sevilla



1

The height of these items is with the crystal included

Ref.	Dec.	💡	🔌	∅	I	H	Kg	Lamp shade	Crystal	
1 387B	Lamp	CQ	15	E14 Led 5W	75	83	-	18	1	1
Special lamp in Projects section. Ref. 387D								Lamp shade: 1 White	Crystal: 1 Asfour	



1

The height of these items is with the crystal included

Ref.	Dec.	💡	🔌	∅	I	H	Kg	Lamp shade	Crystal	
1 387C	Lamp	B0	30	E14 Led 5W	110	105	-	38	1	1
								Lamp shade: 1 White	Crystal: 1 Asfour	

R Sevilla



The height of these items is with the crystal included

Ref.	Dec.	💡	🔌	∅	I	H	Kg	Lamp shade	Crystal	
1 387R	Table Lamp	CQ	1	E27 Led 10W	25	70	-	2,5	1	1
2 387N	Wall Lamp	CQ	3	E14 Led 5W	35	34	23	3	1	1

Special lamp in Projects section. Ref. 387D

Lamp shade: 1 White Crystal: 1 Asfour





1

Ref.	Dec.	💡	🔌	∅	I	H	Kg	Lamp shade	Crystal	
1 383A	Lamp	CQ	6+3+2	E14 Led 5W	73	71	-	15	*	1 / 2

*Lamp shade: White / Black

Crystal: 1 Asfour / 2 Scholer



The height of these items is with the crystal included

Ref.	Dec.	Light	Socket	Ø	H	W	Kg	Crystal	
1 383E	Pendant	CQ	5	E14 Led 5W	48	71	-	9,3	1 / 2

Crystal: 1 Asfour / 2 Strass Scholer



1

Ref.	Dec.	💡	🔌	∅	⌵	⌵	Kg	Lamp shade	Crystal	
1 383H	Flushed light	CQ	3	E14 Led 5W	48	37	-	6	-	1 / 2

Crystal: 1 Asfour / 2 Scholer

R Toscana



The height of these items is with the crystal included

Ref.	Dec.	💡	🔌	∅	⌈	⌋	Kg	Lamp shade	Crystal	
1 383R	Table Lamp	CQ	3	2 E14 Led 5W + 1 E27 Led 10W	40	70	-	4	*	1 / 2
2 383S	Table Lamp	CQ	1	E27 Led 10W	25	38	-	1,5	*	1 / 2
3 383P	Wall Lamp	CQ	2	1 E14 Led 5W + 1 E27 Led 10W	40	75	31	3,6	*	1 / 2
4 383N	Wall Lamp	CQ	1/2	E14 Led 5W	16/26	44	15/13	1,2/1,7	*	1 / 2

Special lamp in Projects section. Refs. 383A/38 - 383B/38

*Lamp shade: White / Black

Crystal: 1 Asfour / 2 Scholer





1

Ref.	Dec.	💡	🔌	∅	I	⚡	Kg	Crystal	Beads	
1 371A	Lamp	B0	6	E14 Led 10W	80	57	-	9	*	*

*Crystal: Lilac / Fume / Transparent

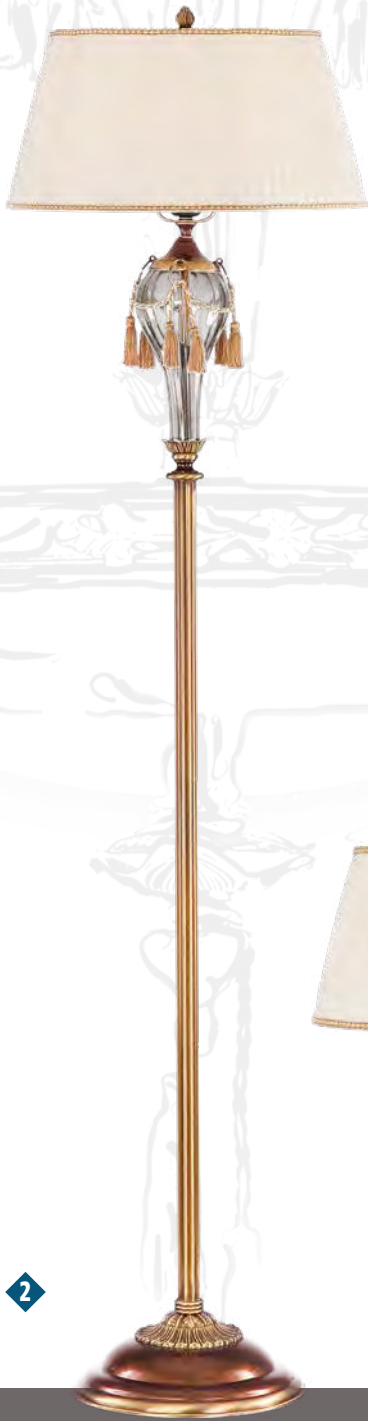
*Beads: Lilac / Fume / Transparent crystal drop • Trimmings tassel

R Hera



www.riperlamp.com

R Hera



2



1



3

Ref.	Dec.	Light	Socket	Ø	H	W	Kg	Lamp shade	Crystal	Beads	
1 371B	Lamp	CJ	6+3	6 E14 Led 5W + 3 E27 Led 10W	76	61	-	10	-	*	*
2 371Y	Floor Lamp	CJ	1	E27 Led 10W	45	175	-	9	*	*	-
3 371S	Table Lamp	CX	1	E27 Led 10W	40	56	-	2,5	*	*	-

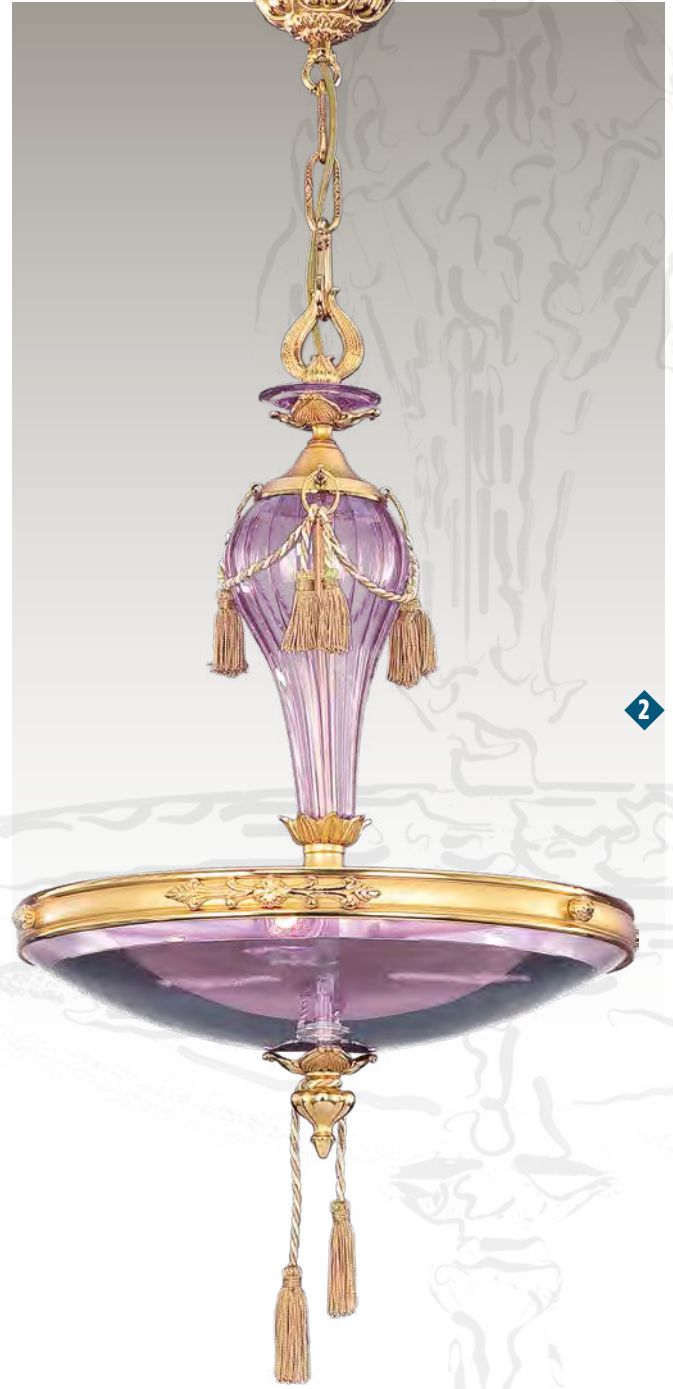
*Lamp shade: Cream / Black

*Crystal: Lilac / Fume / Transparent

*Beads: Lilac / Fume / Transparent crystal drop • Trimmings tassel

R Hera

Hera collection has been conceived with subtle foundry elements, which together with its smooth surface, showcases a light design. This makes Hera collection versatile, allowing it to become the main character of both classical and more modern environments. Besides the subtle foundry elements, the collection merges with crystal elements.



Ref.	Dec.	Light	Socket	Ø	H	W	Kg	Lamp shade	Crystal	
1 371N	Wall Lamp	B0	1	E27 Led 10W	40	57	26	1,2	*	*
2 371F	Pendant	B0	3	E27 Led 10W	41	67	-	6	-	*
3 371R	Table Lamp	B0	2	E14 Led 5W	45	72	-	3,2	*	*

*Lamp shade: Cream / Black

*Crystal: Lilac / Fume / Transparent



1

Ref.	Dec.	⚡	💡	∅	I	H	Kg	Lamp shade	Crystal	Beads	
1 371E	Pendant	BO	6	E27 Led 10W	41	61	-	5,5	-	*	*
1 371H	Pendant	BO	9	E27 Led 10W	60	70	-	8	-	*	*

*Crystal: Lilac / Fume / Transparent

*Beads: Lilac / Fume / Transparent crystal drop • Trimmings tassel

R Cora

The essence of the classical lamps becomes obvious in the collection Cora. The arms of the lamps become the most representative piece, providing enough elegance to light up any kind of environment.



1



2



3

Ref.	Dec.	Light	Socket	Ø	H	W	Kg	Lamp shade	Crystal	
1 369A	Lamp	CX	5/6	E14 Led 5W	73	67	-	7/8	-	*
2 369C	Lamp	CJ	5/6	E14 Led 5W	73	57	-	7/8	-	*
3 369R	Table Lamp	BO	1	E27 Led 10W	40	54	-	1,6	*	*

*Lamp shade: Cream / Black

*Crystal: Lilac / Fume / Transparent



Ref.	Dec.	💡	🔌	∅	⌈	⌋	Kg	Crystal	
1 369B	Lamp	CX	6+3 / 6+6	E14 Led 5W	73	67	-	9/10	*

*Crystal: Lilac / Fume / Transparent



Ref.	Dec.	💡	🔌	∅	I	H	Kg	Crystal	
1 369D	Lamp	JC	9+9	E14 Led 5W	94	100	-	22	*

*Crystal: Lilac / Fume / Transparent

R Cora



1



2



3



4

Ref.	Dec.	Light	Socket	Ø	H	W	Kg	Lamp shade	Crystal	
1 369N	Wall Lamp	CJ	1	E27 Led 10W	40	58	26	1,1	*	*
2 369P	Wall Lamp	CJ	1	E27 Led 10W	30	38	20	0,82	*	*
3 369S	Table Lamp	CJ	1	E27 Led 10W	30	36	-	1,25	*	*
4 369Y	Floor Lamp	CJ	1	E27 Led 10W	45	177	-	6,7	*	*

*Lamp shade: Cream / Black

*Crystal: Lilac / Fume / Transparent

R Arco

Arco collection incorporates precious trumpets as arms. The body of the collection can be either in Asfour or Strass Swarovski, creating a unique piece of art.



Swarovski

Asfour



1

Ref.	Dec.	Light	Socket	Ø	H	W	Kg	Lamp shade	Crystal
1 745B	Lamp CX	6+3 / 6+6	E14 Led 5W	76	78	-	12/14	*	*

*Lamp shade: Cream / Black

*Crystal: Asfour / Scholer



Swarovski

Asfour



1

Ref.	Dec.	💡	🔌	∅	I	H	Kg	Lamp shade	Crystal	
1 745C	Lamp	BO	6+3+3	E14 Led 5W	74 Without shades	88	-	14	*	*
1 745C	Lamp	BO	6+6+3	E14 Led 5W	74 Without shades	88	-	16,5	*	*

*Lamp shade: Cream / Black

*Crystal: Asfour / Scholer



1



4



3



2

	Ref.		Dec.	💡	🔌	∅	I	H	Kg	Lamp shade	Crystal
1	745E	Pendant	CZ	3	E14 Led 5W	45	53	-	3	*	*
2	745N	Wall Lamp	CZ	2	E14 Led 5W	45	48	27	3	*	*
3	745R	Table Lamp	B0	3	E14 Led 5W	45	77	-	5,7	*	*
4	745A	Lamp	CZ	6	E14 Led 5W	76	73	-	9,5	*	*

*Lamp shade: Cream / Black

*Crystal: Asfour / Scholer



Ref.	Dec.	Light	Socket	Ø	H	W	Kg	Lamp shade	Crystal	
1 745D	Lamp	BO	5	E14 Led 5W	61 Without shades	57	-	8	*	*
2 745D	Lamp	BO	5	E14 Led 5W	66	57	-	8	*	*
3 745S	Table Lamp	CX	1	E27 Led 10W	40	55	-	3,6	*	-
4 745Y	Floor Lamp	CX	2	E14 Led 5W	45	185	-	8	*	*

*Lamp shade: Cream / Black

*Crystal: Asfour / Scholer



1



2

Ref.	Dec.	Light	Socket	Ø	H	W	Kg	
1 404A	Lamp	AO	18	18 G9 Led	82	65	-	15
2 404C	Pendant	AO	12	12 G9 Led	21	140	-	10
2 404C	Pendant	AO	9	9 G9 Led	21	80	-	9



1



2

	Ref.		Dec.	💡	🔌	∅	⊥	⊥	Kg
1	404N	Wall Light	AO	3	3 G9 Led	10	55	11	4
2	404R	Table Lamp	AO	6	6 G9 Led	18	80	-	5
2	404R	Table Lamp	AO	3	3 G9 Led	12	65	-	4



Ref.	Dec.	Light	Socket	Ø	H	W	Kg	Leather	
1 401A	Lamp*	DJ	8/10	G9 Led 4W	105	65	-	12/14	1/2/3
3 401B	Lamp*	DJ	6/8	G9 Led 4W	85	65	-	10/12	1/2/3

* Leather coating

Leather: 1 Black / 2 Chocolate / 3 White



1



2



3

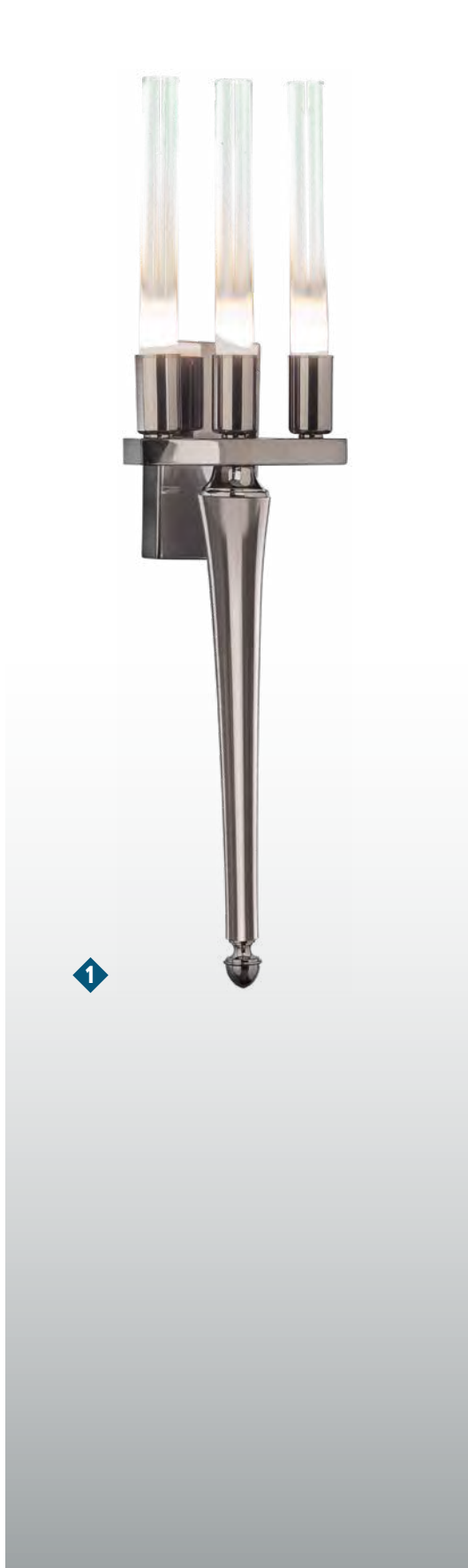
Ref.	Dec.	⚡	💡	∅	⊥	⊥	Kg	Leather	Shade	
1 401N	Wall Lamp*	DJ	3	G9 Led 4W	16	65	10	1,6	1/2/3	-
2 401R	Table Lamp without shade*	DJ	3	G9 Led 4W	16	63	-	2,4	1/2/3	-
3 401R	Table Lamp*	DJ	3	G9 Led 4W	35	73	-	2,7	1/2/3	*

Leather: 1 Black / 2 Chocolate / 3 White Shade: Black / White

* Leather coating



Ref.	Dec.	Light	Socket	Ø	H	Kg
1 399A	Lamp DJ	8/10	G9 Led 4W	105	65	12/14
2 399B	Lamp DJ	6/8	G9 Led 4W	85	65	10/12



	Ref.		Dec.	💡	🔌	∅	⊥	⊥	Kg	Shade
1	399N	Wall Lamp	DJ	3	G9 Led 4W	16	65	10	1,6	-
2	399R	Table Lamp without shade	DJ	3	G9 Led 4W	16	63	-	2,4	-
3	399R	Table Lamp	DJ	3	G9 Led 4W	35	73	-	2,7	*

Shade: Black / White

R Eclipse & Lea



Ref.	Dec.	💡	🔌	∅	I	H	Kg	Crystal	
1 568E	Pendant	DF	3	3 Led (GZ10- 5W)	90	30/95*	-	25	1 / 2
2 120N	Wall Light	GH	3	2 G9 Led	8	57	12	5	-

*Adjustable height

Crystal: 1 Asfour/ 2 Scholer



Dec.
CQ



Ref.	Dec.	💡	🔌	∅	I	II	Kg	Crystal
1 086A Lamp	A0	8	E14 Led 5W	87	60	-	20	1 / 2

Crystal: 1 Asfour / 2 Scholer



Ref.	Dec.	⚡	💡	∅	I	H	Kg	Lamp shade	Glass	Crystal drop	
1 393H	Flushed light	CQ	4	E14 Led 5W	48	51	-	19	-	*	-
1 393J	Flushed light	CQ	3	G9 Led 5W 230V	38	41	-	8	-	*	-
2 393A	Lamp	CQ	12	6 E14 Led 5W & 6 G9 Led 5W	85	80	-	17	*	*	1

*Lamp shade: White / Beige

*Glass: Clear / Amber

Crystal drop: 1 Asfour



1

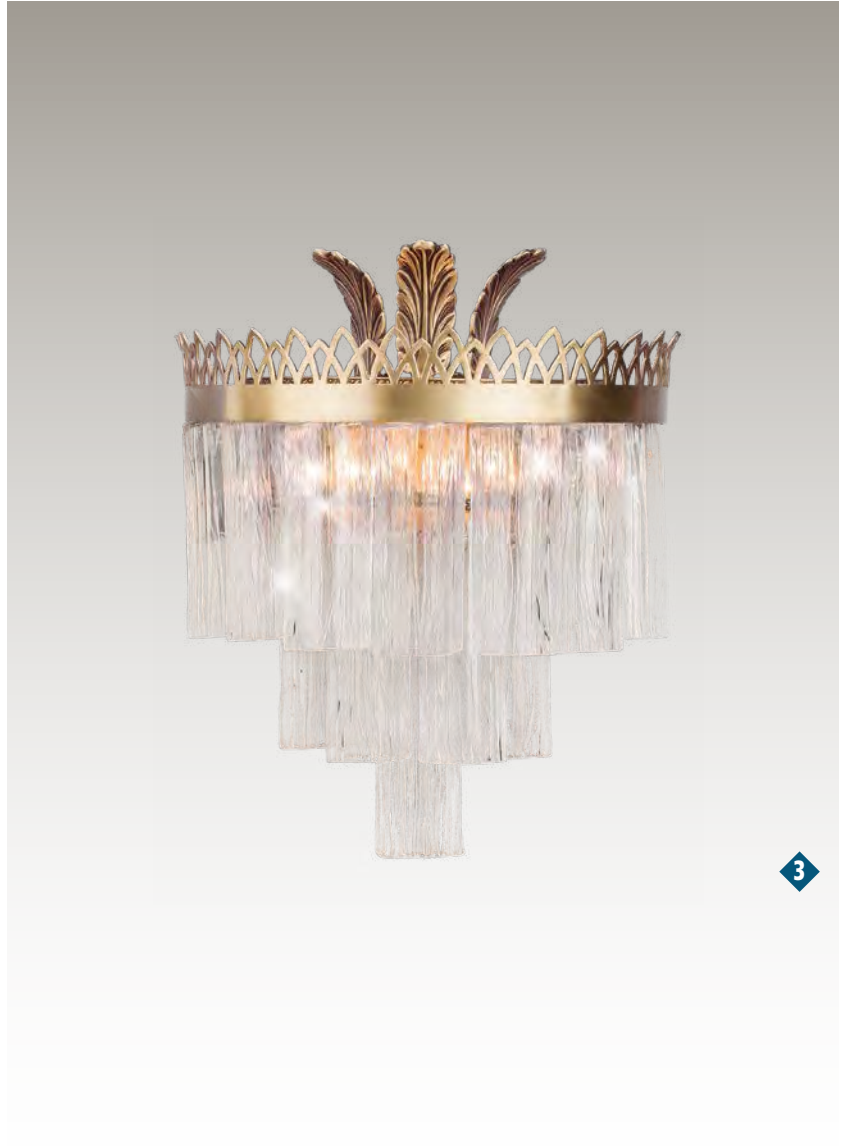
Ref.	Dec.	💡	🔌	∅	⊥	⏏	Kg	Lamp shade	Glass	Crystal drop	
1 393B	Lamp	BJ	12/15	9/12 E14 Led 5W + 3 G9-5W	98	90	-	12/15	*	*	1
							*Lamp shade: White / Beige		*Glass: Clear / Amber		Crystal drop: 1 Asfour



1

Ref.	Dec.	💡	🔌	∅	I		Kg	Lamp shade	Glass	Crystal drop	
1 393C	Lamp	CQ	8+13	18 E14 Led 5W + 3 G9 Led 5W	121	86	-	30	*	*	1
							*Lamp shade: White / Beige	*Glass: Clear / Amber		Crystal drop: 1 Asfour	

R Eva



Ref.	Dec.	Light	Socket	Ø	H	W	Kg	Lamp shade	Glass	
1 393Y	Wall Lamp	BJ	1	E27 Led 10W	33	181	-	9,7	*	*
2 393R	Table Lamp	BJ	2	E14 Led 5W	30	60	-	6,3	-	*
3 393P	Wall Lamp	BJ	2	E14 Led 5W	35	39	20	4,6	-	*

*Lamp shade: White / Beige

*Glass: Clear / Amber



1

Ref.	Dec.	Light	Light	Ø	H	H	Kg	Crystal	
1 749A	Lamp	JA	8+3	3 E27 Led 10W + 8 E14 led 5W	82	70	-	14,5	1/2
1 749A	Lamp	JA	10+3	3 E27 Led 10W + 10 E14 led 5W	82	70	-	14,5	1/2

Crystal: 1 Asfour / 2 Scholer

R Palacio



2

1

The height of the items is with the crystal

Ref.	Dec.	Light	Socket	Ø	H	W	Kg	Crystal	
1 749F	Pendant	JA	1	E27 Led 10W	17	69	-	2	1/2
2 749H	Semi-flushed lights	JA	5	E27 Led 10W	42	40	-	6	1/2

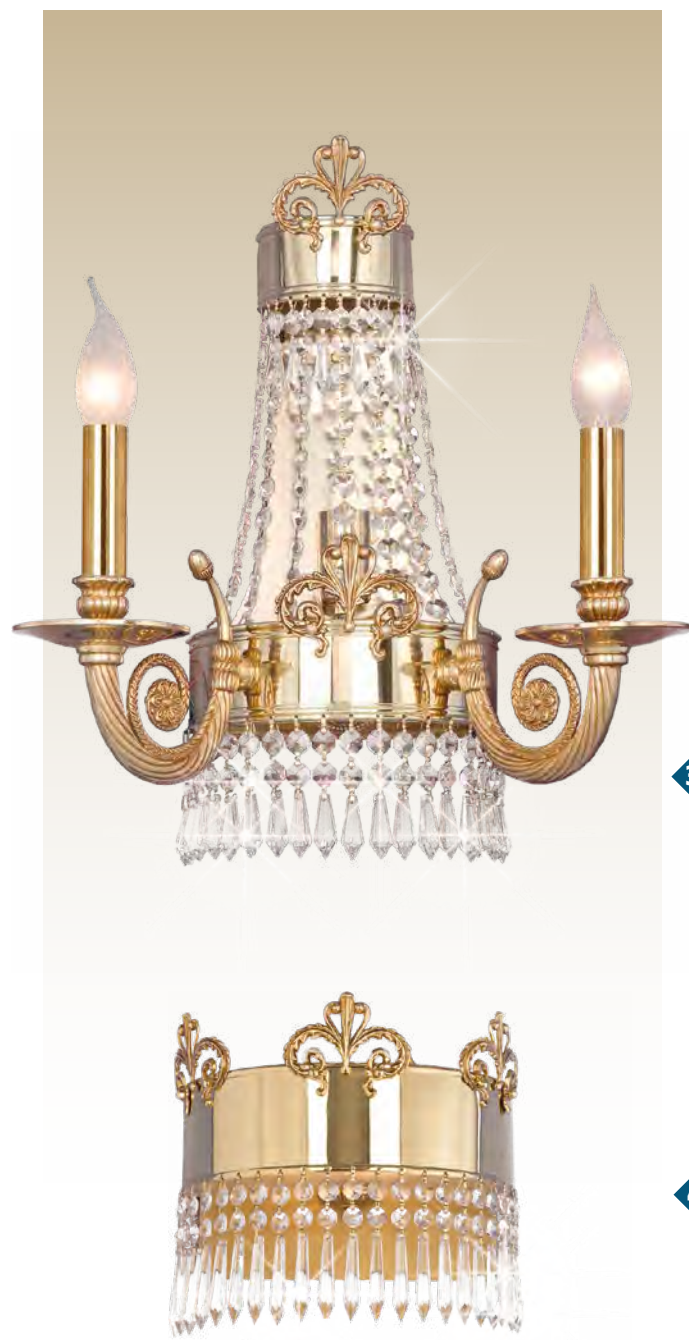
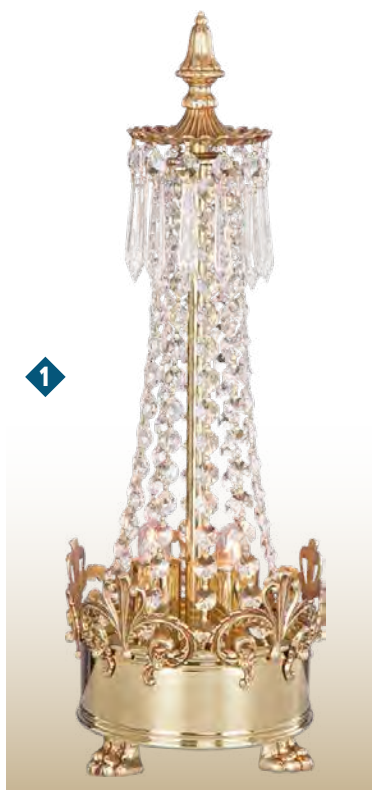
Crystal: 1 Asfour / 2 Scholer



1

Ref.	Dec.	💡	🔌	∅	⌈	⌋	Kg	Crystal
1 749E	Pendant	3	E27 Led 10W	42	70	-	9,5	1/2

Crystal: 1 Asfour / 2 Scholer



The height of the items is with the crystal

Ref.	Dec.	Light	Socket	Ø	H	W	Kg	Crystal	
1 749R	Table Lamp	JA	2	E14 led 5W	17	44	-	2,4	1/2
2 749Y	Floor Lamp	JA	2	E27 Led 10W	35	172	-	11	1/2
3 749N	Wall Lamp	JA	2+1	E14 led 5W	39	44	22	3,5	1/2
4 749P	Wall Lamp	JA	2	E14 led 5W	26	23	14	2,3	1/2

Crystal: 1 Asfour / 2 Scholer



Ref.	Dec.	💡	🔌	∅	⊥	⊥	Kg	Crystal + Medallion	
1 375A	Lamp	JA	6+3+2	E14 Led 5W	76	71	-	15	1/2
1 375B	Lamp	JA	9+12	9 E14 Led 5W + 12 E27 Led 10W	109	98	-	20	1/2

Crystal: 1 Asfour + medallion of crystal: ruby / sapphire / transp.

Crystal: 2 Scholer + medallion of crystal: ruby / sapphire / transp.



R Kaia

Kaia collection is a subtle combination of brass foundry, crystal basket and beads. Thanks to the perfect symbiosis of materials, Kaia adapts to any kind of environment, becoming a timeless piece. The floral foundry crown is the iconic piece of this collection.



1



4

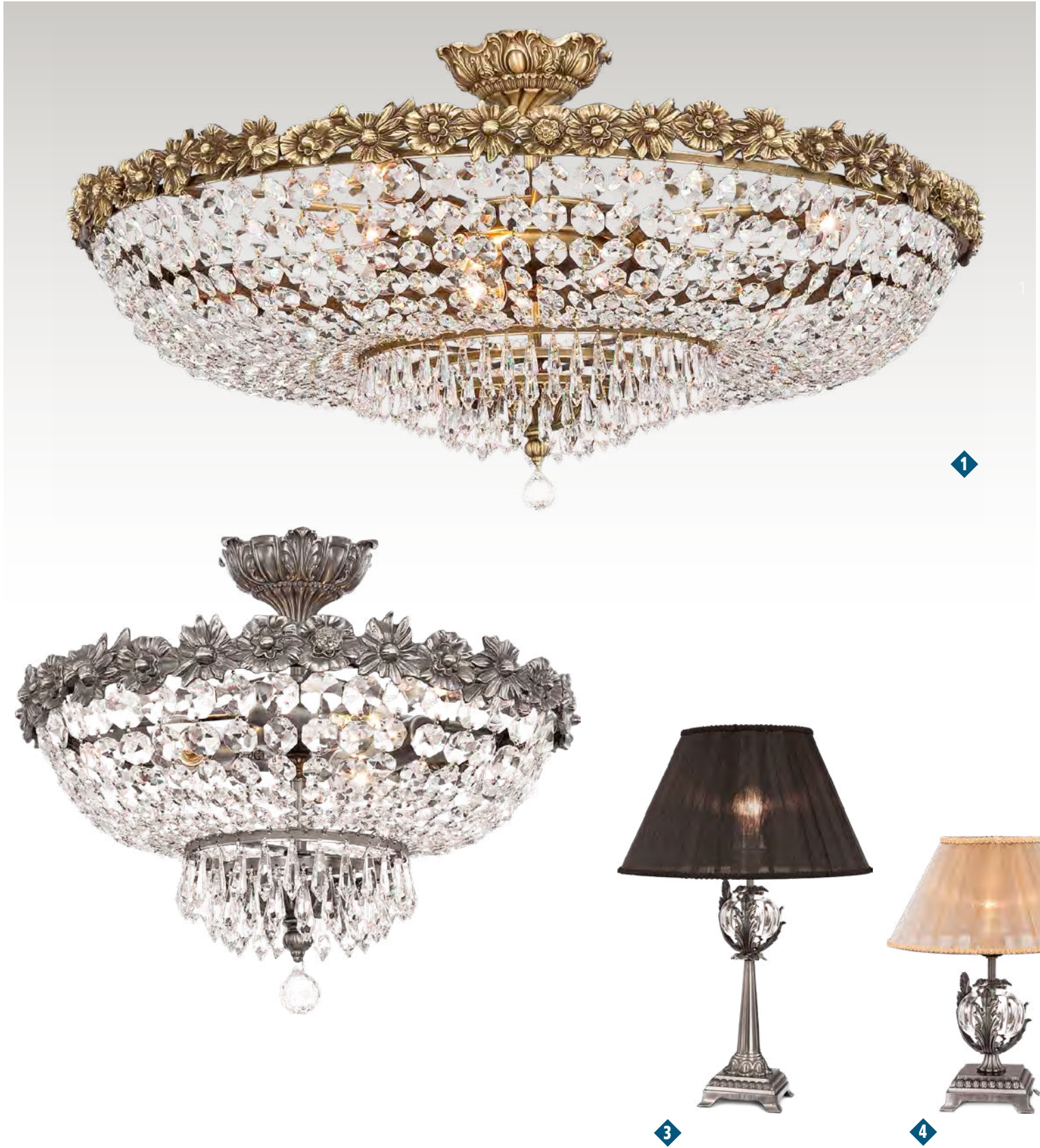


2



3

	Ref.		Dec.	💡	🔌	∅	⊥	⊥	Kg	Lamp shade	Crystal
1	368A	Lamp	CX	6+3	E14 Led 5W	71	77	-	11	*	1 / 2
2	368N	Wall Lamp	CX	2	E14 Led 5W	35	37	21	2	*	1 / 2
3	368Q	Wall Lamp	CX	2	E14 Led 5W	35	37	21	2	*	1 / 2
4	368Y	Floor Lamp	CX	1	E27 Led 10W	45	177	-	8	*	-



Ref.	Dec.	💡	🔌	∅	⌈	⌋	Kg	Lamp shade	Crystal
1 368J	Semi-flushed light	CJ	9	E27 Led 10W	80	39	-	13	1 / 2
2 368K	Semi-flushed light	CX	6	E14 Led 10W	42	33	-	5	1 / 2
3 368R	Table Lamp	CX	1	E27 Led 10W	40	60	-	2	*
4 368S	Table Lamp	CX	1	E27 Led 10W	30	40	-	2	*

Lamp shade: Gold / Black / Grey Crystal: 1 Asfour / 2 Scholer

R Arianna



1



2



3

Ref.	Dec.	Light	Socket	Ø	H	W	Kg	Crystal
1 378E	Pendant	CJ 6	E27 Led 10W	52	74	-	12	1
1 378F	Pendant	CJ 8	E27 Led 10W	80	82	-	19	1
2 378H	Semi-flushed light	CJ 6	E27 Led 10W	52	39	-	9	1
2 378J	Semi-flushed light	CJ 8	E27 Led 10W	80	42	-	16,5	1
3 378A	Lamp	CJ 6+3	3E14 led 5W + 6 E27 Led 10W	25	60	-	3	1

Glass: 1 Acid with carving

R Arianna



1

Ref.	Dec.	💡	🔌	∅	⊥	⏏	Kg	Color parts	Lamp shade	Crystal	
1 379K	Lamp	B0	32	12 E14 led 5W & 20 E27 Led 10W	187	80	-	84	*	*	1/2

*Color parts: Black / Cobalt / Garnet

*Lamp shade: Beige / Wine / Black

Crystal: 1 Asfour/ 2 Scholer





Ref.	Dec.	💡	🔌	∅	⊥	⊥	Kg	Crystal	
1 748A	Lamp	JA	6	E14 Led 5W	74	65	-	12	1 / 2
2 748N	Wall Lamp	JA	2	E14 Led 5W	34	45	17	1,6	1 / 2

Crystal: 1 Asfour/ 2 Scholer

Royal

The Royal Family showcases the purest classical style. Made by injected casting engraved pieces, which gather the most significative features of the artisan pieces. This has allowed Royal Collection to become the perfect example of Classical Lighting. Glass beads can be either Asfour or Swarovski.



4

3



1



2

Ref.	Dec.	Light	Socket	Ø	H	W	Kg	Crystal
1 003B	JC	5	E14 Led 5W	60	43	-	6,8	1 / 2
2 003A	JC	6/8	E14 Led 5W	84	61	-	14 / 16,4	1 / 2
3 003Y	JC	1	E27 Led 10W	50	165	-	17	-
4 003R	JC	1	E27 Led 10W	50	89	-	6,4	-

Special lamp in project section

Crystal: 1 Asfour / 2 Scholer



1

Ref.	Dec.	💡	🔌	∅	⌈	⌋	Kg	Crystal
1 003A	Lamp	JC	12/16	E14 Led 5W	84	61	-	16,3 / 22

Crystal: 1 Asfour / 2 Scholer



Ref.	Dec.	Light	Socket	Ø	H	W	Kg	Crystal
1 003C	JA	32	E14 Led 5W	128	103	-	48	1 / 2
1 003N	JC	2 / 3	E14 Led 5W	44	40	28 / 30	1,9 / 2,5	1 / 2

Crystal: 1 Asfour / 2 Scholer



1

Ref.	Dec.	💡	🔌	∅	⊥	⏏	Kg	Crystal
1 003D Lamp	JA	40	E14 Led 5W	128	137	-	65	1 / 2

Crystal: 1 Asfour / 2 Scholer

R París

París collection is a classical design from our story. It has been created for exclusive spaces through the craftsmanship of casted brass. The pieces under this collection can be combined with Asfour or Swarovski.



1



3



2

Ref.	Dec.	Light	Socket	Ø	H	W	Kg	Crystal	
1 047A	Lamp	JA	8/10	E14 Led 5W	92	57	-	15,2/17,2	1 / 2
2 047N	Wall Lamp	JA	1/2	E14 Led 5W	16/31	32	23/21	1,2 / 1,8	1 / 2
3 047R	Table Lamp	JA	1	E27 Led 10W	40	55	-	2,25	-

Crystal: 1 Asfour / 2 Scholer



1

Ref.	Dec.	💡	🔌	∅	I	H	Kg	Crystal	
1 047B	Lamp	JA	8+8/10+10	E14 Led 5W	92	57	-	18/20,6	1 / 2

Crystal: 1 Asfour / 2 Scholer



1



2

Crystal: 1 Asfour / 2 Scholer



3



4

Ref.	Dec.	Light	Socket	Ø	H	W	Kg	Crystal	
1 010N	Wall Lamp	JC	1/2	E14 Led 5W	12/38	34	36/34	0,8/2	1 / 2
2 010B	Lamp	JC	3/5	E14 Led 5W	61	48	-	4,1/6,5	1 / 2
3 010A	Lamp	JC	6/8	E14 Led 5W	73	48	-	8,6/11	1 / 2
4 010R	Table Lamp	JC	1	E27 Led 10W	30	48	-	2	1 / 2



Ref.	Dec.	💡	🔌	∅	⌈	⌋	Kg	Crystal
1 010G Lamp	JC	10+5	E14 Led 5W	73	70	-	21	1 / 2

Crystal: 1 Asfour / 2 Scholer



4



3



1



2

	Ref.		Dec.	💡	🔌	∅	ℓ	ℓ	Kg	Crystal
1	051E	Pendant	JC	9	E14 Led 5W	56	65	-	11,7	1 / 2
1	051F	Pendant	JC	10	E14 Led 5W	68	70	-	14	1 / 2
2	051H	Semi-flushed light	JC	7	E14 Led 5W	56	37	-	10	1 / 2
2	051J	Semi-flushed light	JC	8	E14 Led 5W	68	40	-	12,4	1 / 2
3	051N	Wall light	JC	3	E14 Led 5W	33	45	-	3	1 / 2
4	051P	Wall Lamp	JC	2	E14 Led 5W	25	33	10	1,5	1 / 2



3



1



2

	Ref.		Dec.	💡	🔌	Ø	⊥	⊥	Kg	Crystal
1	048R	Table Lamp	JA	1	E27 Led 10W	30	43	-	1,5	-
2	048N	Wall Lamp	JA	1/2	E14 Led 5W	10/28	30	17/15	0,8/1,3	1 / 2
3	048A	Lamp	JA	5/6	E14 Led 5W	60	48	-	6,2 / 6,7	1 / 2



	Ref.		Dec.	💡	🔌	∅	I	H	Kg	Alabaster
1	253A	Lamp	AY	6+1	1 E14 Led 5W + 6 E27 Led 10W	77	64	-	17,8	1
2	253P	Wall Lamp	AY	2	1 E27 Led 10W	43	26	26	3,8	1
2	253N	Wall Lamp	AY	1	1 E27 Led 10W	18	26	28	2	1

Alabaster: 1 White

R Prestige



3



1



2

Ref.	Dec.	Light	Socket	Ø	H	W	Kg	Ceramic	
1 201A	Lamp	AY	6	E27 Led 10W	77	64	-	14,9	1 / 2
2 201R	Table Lamp	AY	1	E27 Led 10W	40	66	-	3	1 / 2
3 201N	Wall Lamp	AY	1	E27 Led 10W	18	26	28	1,7	1 / 2
3 201P	Wall Lamp	AY	2	E27 Led 10W	43	26	26	3,5	1 / 2



1



2



3

	Ref.		Dec.	💡	🔌	Ø	I	H	Kg	Alabaster
1	259B	Lamp	AQ	16+1	E14 Led 5W	92	129	-	31	1
2	259A	Lamp	AQ	9+1	E14 Led 5W	64	92	-	9	1
3	259G	Lamp	AQ	13+9	E14 Led 5W	92	168	-	45	1

Alabaster: 1 Cream

R Danubio



1



2



3



4

Ref.	Dec.	Light	Socket	Ø	H	W	Kg	Alabaster	
1 259N	Wall Lamp	AQ	1/2	E14 Led 5W	12/33	25	17/14	0,9/1,8	1
2 259P	Wall Lamp	AQ	1	E14 Led 5W	28	53	14	4	1
3 259R	Table Lamp	AQ	1	E27 Led 10W	40	75	-	4,4	1
4 259D	Lamp	AQ	16+8+1	E14 Led 5W	92	129	-	41	1

Alabaster: 1 Cream

R Danubio



1



2



3

	Ref.		Dec.	💡	🔌	∅	⊥	⊥	Kg	Ceramic
1	264N	Wall Lamp	AQ	1/2	E14 Led 5W	12/33	25	17/14	0,9/1,8	1 / 2
2	264R	Table Lamp	AQ	1	E27 Led 10W	40	75	-	3	1 / 2
3	264B	Lamp	AB	16	E14 Led 5W	92	129	-	27	1 / 2

Ceramic: 1 Cobalt / 2 Garnet

R Imperial



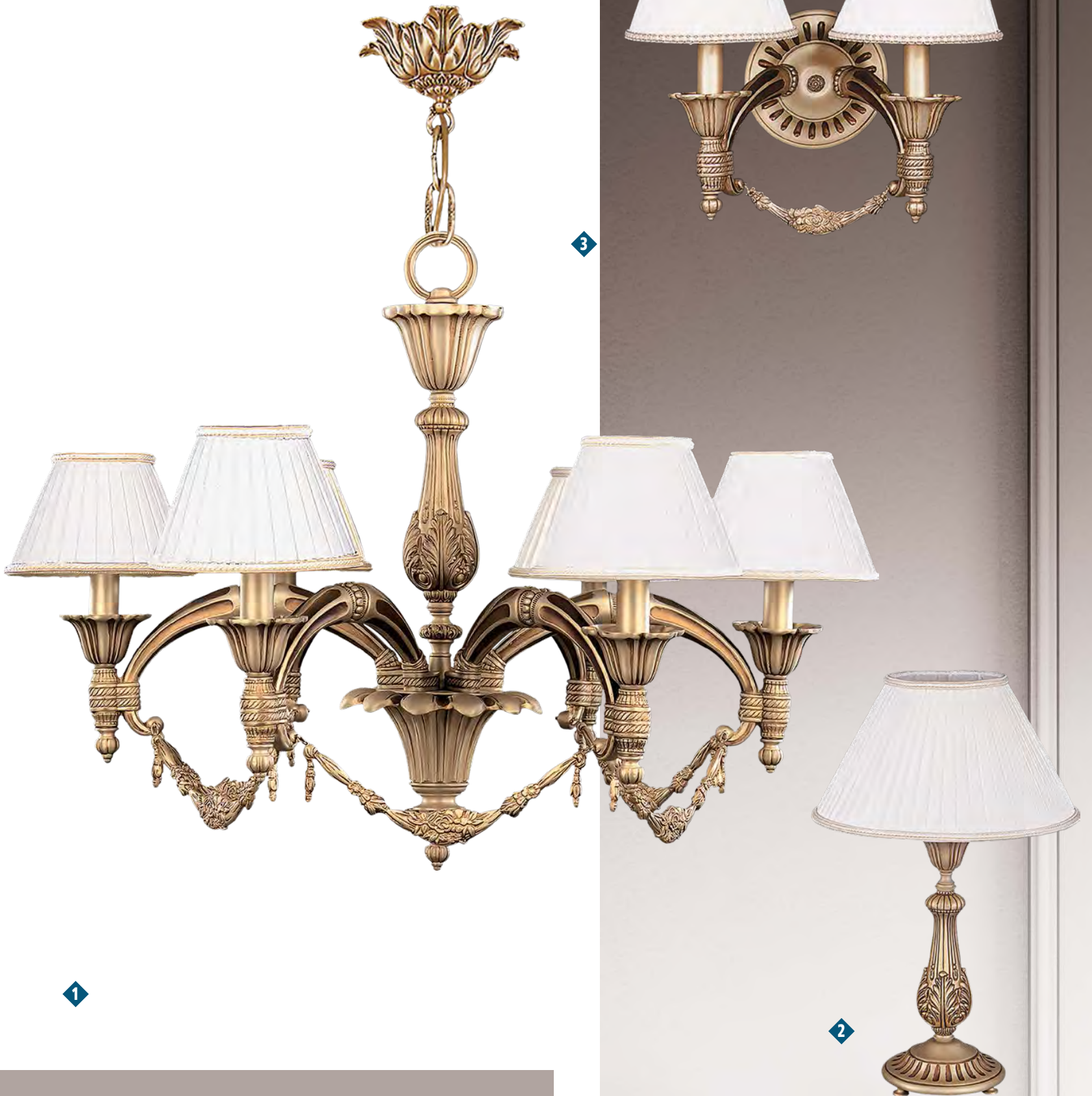
	Ref.		Dec.	💡	🔌	∅	I	H	Kg	Alabaster
1	244C	Lamp	AQ	12+3	3 E14 Led 5W + 12 E27 Led 10W	100	110	-	45	1
2	244B	Lamp	AQ	6+2	2 E14 Led 5W + 6 E27 Led 10W	90	110	-	30	1

Alabaster: 1 White



Ref.	Dec.	💡	🔌	∅	I	H	Kg	Crystal	
1 203A	Lamp	AY	3+3	3 E14 Led 5W & 3 E27 led 10	94	67	-	12,5	1 / 2
1 203A	Lamp	AY	6+3	3 E14 Led 5W & 6 E27 led 10	94	67	-	17	1 / 2
1 203B	Lamp	AY	3+3	3 E14 Led 5W & 3 E27 led 10	94	59	-	13,5	1 / 2
1 203B	Lamp	AY	6+3	3 E14 Led 5W & 6 E27 led 10	94	59	-	18	1 / 2
2 203N	Wall Lamp	AY	1/2	E27 Led 10W	18/43	18	32/30	2,5/3,7	1 / 2

Crystal: 1 Amber / 2 Acid



	Ref.		Dec.	💡	🔌	∅	⊥	⊥	Kg
1	202A	Lamp	AQ	6	E14 Led 5W	74	55	-	14,3
2	202R	Table Lamp	AQ	1	E27 Led 10W	30	50	-	1,6
3	202N	Wall Lamp	AQ	1	E14 Led 5W	16	28	26	1,3
3	202P	Wall Lamp	AQ	2	E14 Led 5W	39	28	25	1,8



Ref.	Dec.	💡	🔌	∅	⊥	⊥	Kg	
1 009B	Lamp	JA	3/5	E14 Led 5W	42	39	-	3/4
2 009R	Table Lamp	JA	1	E27 Led 10W	30	53	-	1,5
3 009N	Wall Lamp	JA	1/2	E14 Led 5W	10/33	27	19/17	0,7 / 1,3



	Ref.		Dec.	💡	🔌	∅	⊥	⊥	Kg
1	248R	Table Lamp	AY	1	E27 Led 10W	30	52	-	1,8
2	248N	Floor Lamp	AY	1/2	E27 Led 10W	12/42	40	23/21	1/1,5
3	248B	Lamp	GH	8/10	E14 Led 5W	100	70	-	6,7/8



Ref.	Dec.	💡	🔌	∅	⊥	⏏	Kg
1 248D Lamp	BJ	20+10+5	E14 Led 5W	120	128	-	30



1

Ref.	Dec.	💡	🔌	∅	⊥	📏	Kg	Beads	Lamp shade
1 398A	Lamp	LT	8/10	E14 Led 5W	102	84	-	13	*

*Lamp shade: White / Black

*Beads: White / Black



Ref.	Dec.	Light	Socket	Ø	H	W	Kg	Beads	Lamp shade	
1 398N	Wall Lamp	LT	1/2	E14 Led 5W	30/47	46	31	2,20	1/2	1/2
2 398A	Lamp	LT	8/10	E14 Led 5W	102	84	-	13	1/2	1/2
3 398B	Lamp	LT	8/10	E14 Led 5W	102	65	-	11	1/2	1/2

Lamp shade: 1 White / 2 Black Beads: 1 White / 2 Black





Ref.	Dec.	⊙	⊖	⚡	∅	⊥	⊥	Kg	Beads	Lamp shade	Glass
1 400A	Lamp	AU	8/10	E14 - 5W	102	84	-	-	1/2	1/2	1/2
1 400B	Lamp	AU	8/10	E14 - 5W	102	65	-	-	1/2	1/2	1/2

Glass: 1Transparent /2 Fumé Lamp shade:1 White /2 Black Beads: 1 Transparent / 2 Fumé



1



2

Ref.	Dec.	Light	Socket	Ø	H	W	Kg	Color parts	Lamp shade	Crystal	
1 403A	Pendant	CZ	6	6 G9 Led	50	80/200	-	13	*	-	1 / 2
2 403B	Pendant	NH	6+3	6+3 G9 Led	50	80/200	-	19	*	-	1 / 2

*Adjustable height

Crystal: 1 Transparent/ 2 Fumé



R Lanterns



1



2



3

Ref.	Dec.	Light	Socket	Ø	H	W	Kg	
1 211D	Lantern	BQ	3	E14 Led 5W	36	52	-	4,5
2 209A	Lantern	AY	3	E14 Led 5W	34	70	-	5
2 209B	Lantern	AY	3	E14 Led 5W	34	60	-	4

R Lanterns



2



1

	Ref.		Dec.	💡	🔌	∅	⊥	⏏	Kg
1	722A	Lantern	CJ	4	E14 Led 5W	36	70	-	13
2	210E	Lantern	JC	3	E14 Led 5W	25	41	-	3,5



Ref.	Dec.	💡	🔌	∅	⊥	⊥	Kg	Crystal	
1 746H	Semi-flushed light	CJ	6	E27 Led 10W	70	25	-	8	1
1 746J	Semi-flushed light	CJ	4	E27 Led 10W	57	20	-	5	1
1 746K	Semi-flushed light	CJ	3	E27 Led 10W	45	18	-	4	1

Crystal: 1 Acid with carving

R Semi flushed lights



1



4



2



3

Ref.	Dec.	Light	Socket	Ø	H	W	Kg	Crystal	Glass	
1 055J	Semi flushed light	CJ	5	E27 Led 10W	55	38	-	7	1 / 2	-
2 050J	Semi flushed light	JA	2	E27 Led 10W	35	18	-	3	1 / 2	-
3 016K	Semi flushed light	JC	2	E27 Led 10W	35	11	-	1,7	-	Glass: 1 Acid with carving
3 016K	Semi Flushed light	JC	3	E27 Led 10W	50	11	-	3,5	-	Glass: 1 Acid with carving
3 232K	Semi flushed light	AY	2	E27 Led 10W	32	20	-	2,6	-	1/2
3 232L	Semi Flushed light	AY	3	E27 Led 10W	35	20	-	3,4	-	1/2

Crystal: 1 Asfour / 2 Scholer

Glass: 1 Acid / 2 Amber

R Flushed lights



1



2



3



4

Ref.	Dec.	Light	Socket	Ø	H	W	Kg	Crystal		
1	020J	Semi-flushed light	AY	3/5	E27 Led 10W	56	30	-	3/5,4	Acid amber edge
2	225H	Semi-flushed light	AY	3	E14 Led 5W	30	32	-	2,6	1 / 2
2	225J	Semi-flushed light	AY	3	E14 Led 5W	41	32	-	3,2	1 / 2
3	231H	Semi-flushed light	AY	3	E14 Led 5W	46	35	-	5,5	1 / 2 / 3
4	616J	Semi-flushed light	JA	2	E27 Led 10W	34	12	-	2,5	Acid with carving
4	616K	Semi-flushed light	JA	3	E27 Led 10W	43	13	-	3,6	Acid with carving

R Table Lamps



1



2

	Ref.		Dec.	💡	🔌	∅	ℓ	Kg	Alabaster
1	092Z	Table Lamp	CQ	1	E27 Led 10W	35	59	5	1
2	092T	Table Lamp	BR	1	E27 Led 10W	35	60	3	1

Alabaster: 1White

R Table Lamps



Ref.	Dec.	Light	Socket	Ø	H	Kg	Alabaster	
1 092R	Table Lamp	BR	1	E27 Led 10W	35	60	3,6	1
2 092P	Table Lamp	CQ	1	E27 Led 10W	35	62	5	1

Alabaster: 1White

R Table Lamps



1



3



2

	Ref.		Dec.	💡	🔌	∅	⊥	Crystal	Kg
1	203R	Table Lamp	AY	1	E27 Led 10W	24	35	1/2	3
2	007R	Table Lamp	JC	1	E27 Led 10W	25	46	-	0,6
3	394R	Table Lamp	BJ	3	E27 Led 10W	39	73	Asfour	6,1

R Wall Lamps



1



2

Ref.	Dec.	Light	Socket	Ø	H	W	Kg	
1 353N	Wall Lamp	CQ	1	E14 Led 5W	12	41	18	1,7
2 353P	Wall Lamp	CQ	1	E14 Led 5W	12	41	36	1,9

R Wall Lamps



Ref.	Dec.	Light	Socket	Ø	H	W	Kg	Crystal
1 007N	JC	1/2	E14 Led 5W	10/33	27	19/17	0,6/0,8	-
2 738N	AY	1	E27 Led 10W	12	48	25	2,4	1
3 616N	JA	1/2	E14 Led 5W	12/20	32	16/14	1,4/1,7	-

Crystal: 1 Acid

R Wall Lamps



1



2



3

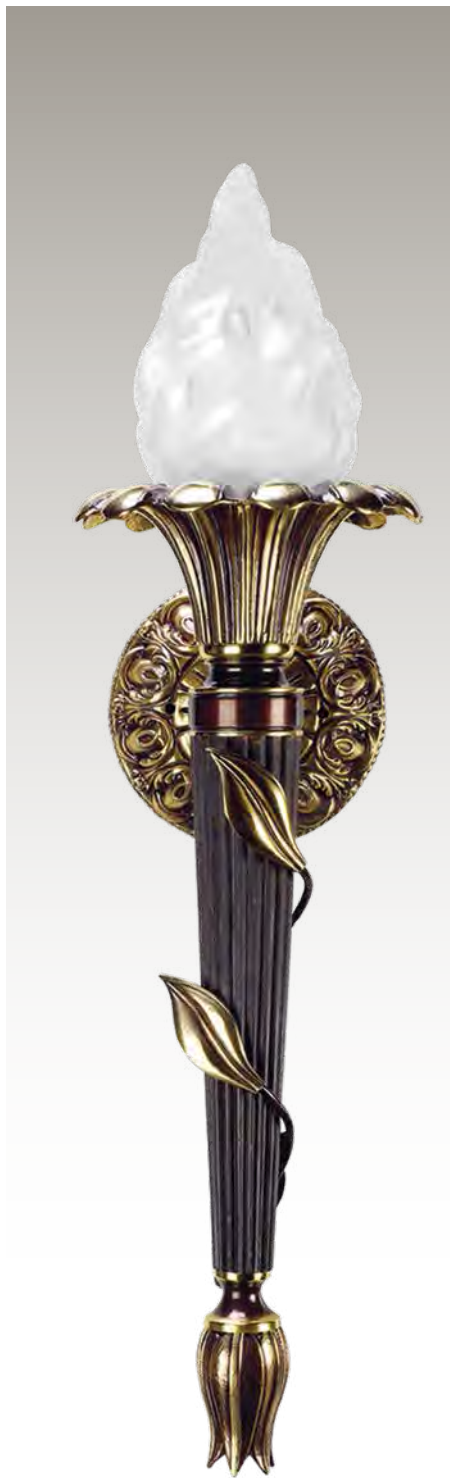


4



5

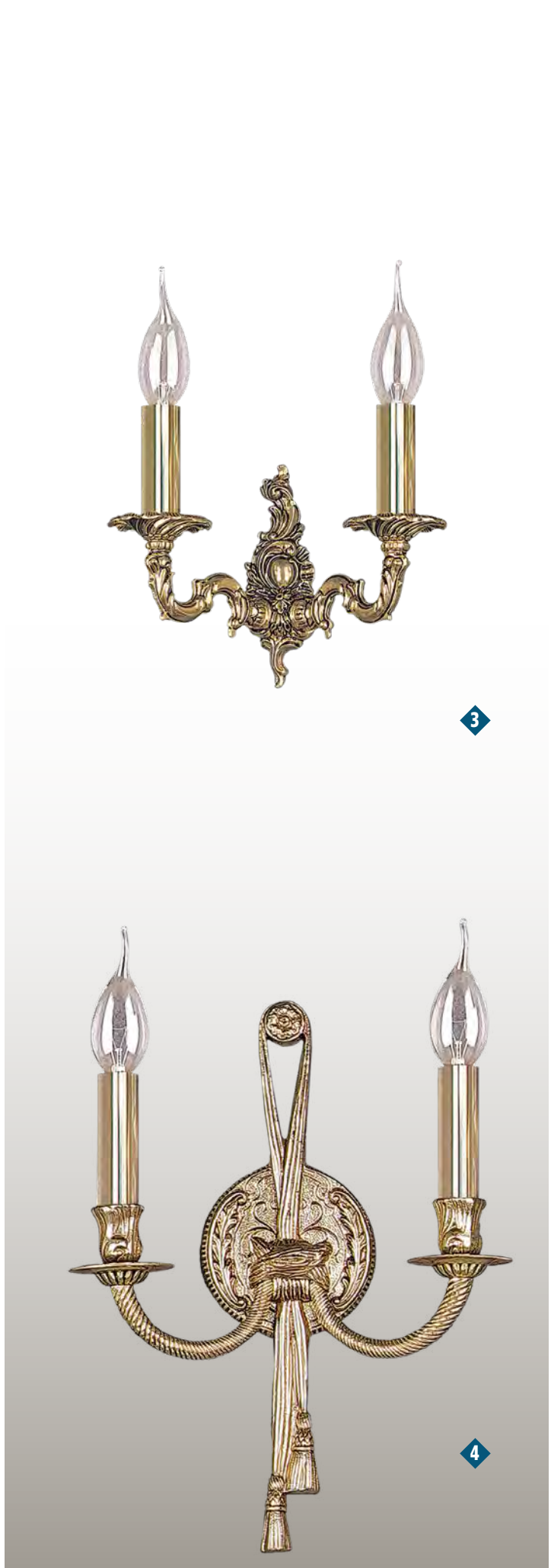
Ref.	Dec.	Light	Socket	Ø	H	W	Kg	Crystal	
1 231N	Wall Lamp	AY	1	E27 Led 10W	17	33	23	1,5	1 / 2 / 3
2 232N	Wall Lamp	AY	1	E14 Led 5W	30	15	16	1,4	1 / 2
3 220N	Wall Lamp	AY	1	E14 Led 5W	30	16	16	2	1 / 3
4 225N	Wall Lamp	AY	1	E14 Led 5W	30	21	16	1,2	1 / 2
5 225P	Wall Lamp	AY	1/2	E14 Led 5W	18/32	59	31/29	1,4/2,3	1 / 2



1



2



3

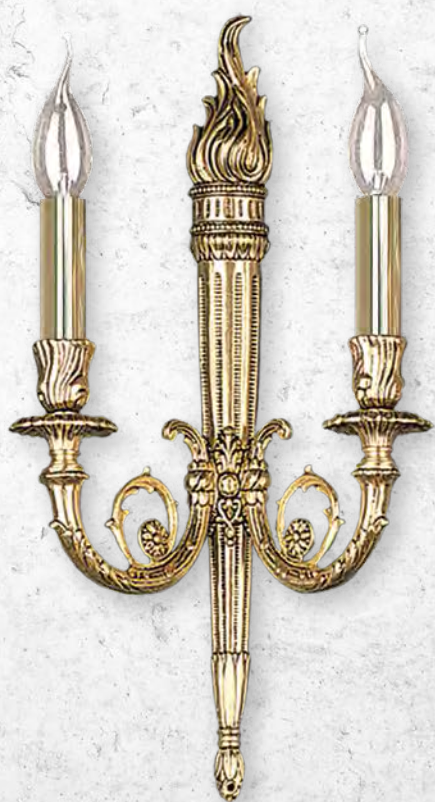
4

Ref.	Dec.	Light	Socket	Ø	H	W	Kg	Crystal
1 040N*	Wall Lamp	CJ	1 E27 Led 10W	18	77	26	4,6	1 Acid
2 040P*	Wall Lamp	CJ	1 E27 Led 10W	20	77	26	4,8	1 Opal
3 015N	Wall Lamp	JC	1/2 E14 Led 5W	11/22	17	16/14	0,5/1	-
4 015Q	Wall Lamp	JA	2 E14 Led 5W	29	37	10	1,1	-

*Due to the blown glass production process, every piece is unique and might present small bubbles.
www.riperlamp.com Copyright © 2020

Crystal: 1 Acid opal

R Wall Lamps



	Ref.		Dec.	💡	🪵	∅	I	H	Kg
1	014P	Wall Lamp	JC	2	E14 Led 5W	24	45	12	1,4
2	013N	Wall Lamp	JC	5	E14 Led 5W	41	54	12	2

R Wall Lamps



1

2

3

Ref.	Dec.	💡	🔌	∅	I	H	Kg
1 013P Left Wall Lamp	JC	3	E14 Led 5W	30	43	12	1,2
2 013P Right Wall Lamp	JC	3	E14 Led 5W	30	43	12	1,2
3 014Q Wall Lamp	JC	2	E14 Led 5W	27	59	12	1,8

R Wall Lamps



1

3

4

2

Ref.	Dec.	Light	Light	Ø	I	H	Kg	
1 012N Right	Wall Lamp	JC	2	E14 Led 5W	30	30	12	1
2 012N Left	Wall Lamp	JC	2	E14 Led 5W	30	30	12	1
3 012Q Left	Wall Lamp	JC	1	E14 Led 5W	15	29	10	1
4 012Q Right	Wall Lamp	JC	1	E14 Led 5W	15	29	10	1

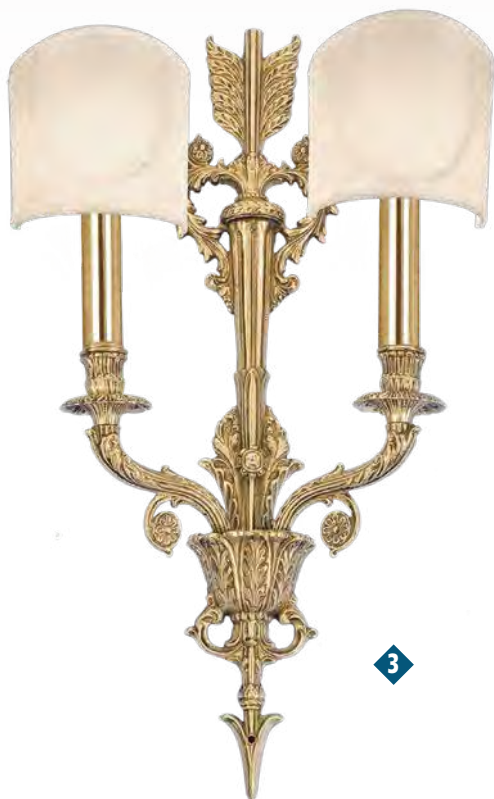
R Wall Lamps



1



2



3

Ref.	Dec.	Light	Socket	Ø	H	W	Crystal	Kg
1 539N	JA	2/3	E14 Led 5W	42/50	45	22/24	0/ 1 / 2	3/4
2 592Q	JA	3	E14 Led 5W	41	76	25	-	2
3 592P	JC	2	E14 Led 5W	27	56	23	-	1,8

Crystal: 0 Without crystal and without holes 1 Asfour / 2 Scholer
 More models from this family available at riperlamp.com/products

R Wall Lamps

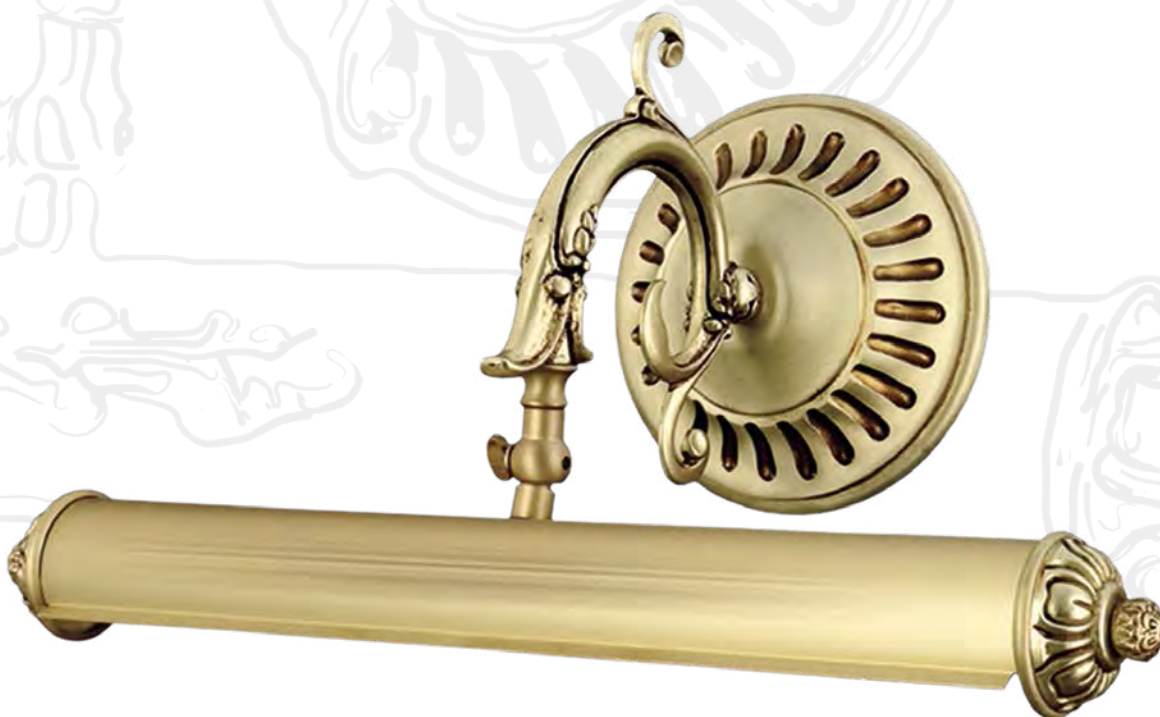


Ref.	Dec.	Light	Socket	Ø	H	W	Crystal	Kg
1 591Q	JA	2/3	E14 Led 5W	38	67	20/22	-	3,6/4,3
2 591N	JC	5	E14 Led 5W	32	76	22	-	5
3 017N	JA	2/3	E14 Led 5W	41	32	20/29	1 / 2	2/2,6

Crystal: 1 Asfour / 2 Scholer

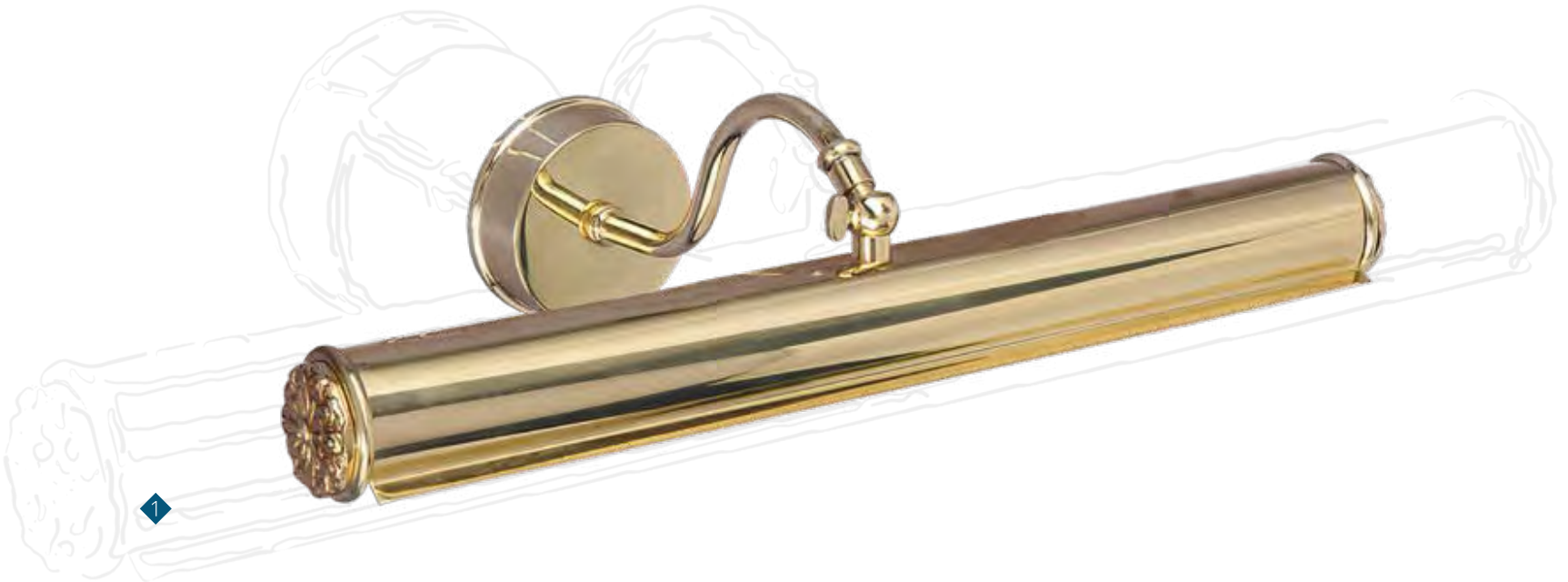
More models from this family available at riperlamp.com/products

R Wall Lamps



Ref.	Dec.	Light	Socket	Ø	H	W	Kg	
1 030A With adornment	Wall Lamp	AQ	2	E14 Led 5W	40	12	19	1,5
1 030B With adornment	Wall Lamp	AQ	2	E14 Led 5W	45	12	19	1,6
1 030C With adornment	Wall Lamp	AQ	2	E14 Led 5W	50	12	19	1,6
1 030D With adornment	Wall Lamp	AQ	2	E14 Led 5W	55	12	19	1,6
2 030E Without adornment	Wall Lamp	AQ	2	E14 Led 5W	40	12	19	1,6
2 030F Without adornment	Wall Lamp	AQ	2	E14 Led 5W	45	12	19	1,6
2 030G Without adornment	Wall Lamp	AQ	2	E14 Led 5W	50	12	19	1,6
2 030H Without adornment	Wall Lamp	AQ	2	E14 Led 5W	55	12	19	1,7

R Wall Lamps



Ref.	Dec.		💡	💡	∅	I	H	Kg	
1	032E	Wall Lamp	JA	2	E14 Led 5W	40	12	-	0,7
1	032F	Wall Lamp	JA	2	E14 Led 5W	45	12	-	0,8
1	032G	Wall Lamp	JA	2	E14 Led 5W	50	12	-	0,8
2	031A With adornment	Wall Lamp	CJ	2	E14 Led 5W	40	12	20	1,3
2	031B With adornment	Wall Lamp	CJ	2	E14 Led 5W	45	12	20	1,4
2	031C With adornment	Wall Lamp	CJ	2	E14 Led 5W	50	12	20	1,4
2	031D With adornment	Wall Lamp	CJ	2	E14 Led 5W	55	12	20	1,5

R Wall Lamps



1



2



3



4

Ref.	Dec.	Light	Socket	Ø	H	W	Kg	
1 074Q	Wall Lamp	JA	1	E14 Led 5W	20	13	20	1,6
2 074N	Wall Lamp	JA	3	E14 Led 5W	60	13	20	2,8
3 074P	Wall Lamp	CJ	2	G9 Led 4W	31	13	20	1,6
6 077M	Wall Lamp	CJ	1	Led (GZ10 - 5W)	12	21	-	0,6

R Downlights



1
Lena



2
Eva

Ref.	Dec.			∅	I	 mm.	 cm.
1 043A	Downlight	DH	1	Dichroic (GZ10 - 50W)	14,5	2	6
1 043Q	Downlight	DH	1	Led (GZ10 - 5W)	14,5	2	9
2 043C	Downlight	BO	1	Dichroic (GZ10 - 50W)	16,8	1,7	6
2 043M	Downlight	BO	1	Led (GZ10 - 5W)	16,8	1,7	9

Bulbs included in all models

PROTECTION DEGREE IP23

R Downlights



1

Estela




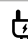

2

Claudia



3

Brigite

Ref.	Dec.			\varnothing	I	 mm.	 cm.
1 063A	Downlight	DH	1	Dichroic (GZ10 - 50W)	16	2	6
1 063N	Downlight	DH	1	Led (GZ10 - 5W)	16	2	9
2 063D	Downlight	CJ	1	Dichroic (GZ10 - 50W)	17	2,3	6
2 063M	Downlight	CJ	1	Led (GZ10 - 5W)	17	2,3	9
3 043D	Downlight	JB	1	Dichroic (GZ10 - 50W)	15	2	6
3 043N	Downlight	JB	1	Led (GZ10 - 5W)	15	2	9

Bulbs included in all models

PROTECTION DEGREE IP23

R Downlights



1 Liberty



2 Nicole



3 Tiber



4 Katia

Ref.	Dec.			∅	I	mm.	cm.	
1 043E	Downlight	JA	1	Dichroic (GZ10 - 50W)	10,7	2	55	6
1 043P	Downlight	JA	1	Led (GZ10 - 5W)	10,7	2	55	9
2 063C	Downlight	AY	1	Dichroic (GZ10 - 50W)	13,5	2	80	6
2 063Q	Downlight	AY	1	Led (GZ10 - 5W)	13,5	2	80	9
3 043B	Downlight	CX	1	Dichroic (GZ10 - 50W)	10,5	2	55	6
3 043R	Downlight	CX	1	Led (GZ10 - 5W)	10,5	2	55	9
4 063B	Downlight	JA	1	Dichroic (GZ10 - 50W)	12,5	2	80	6
4 063P	Downlight	JA	1	Led (GZ10 - 5W)	12,5	2	80	9

Bulbs included in all models

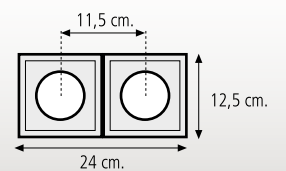
PROTECTION DEGREE IP23

R Downlights

1
Line



2
Line



Ref.	Dec.			Ø	I	mm.	cm.	
1 062A	Downlight	CJ	1	Dichroic (GZ10 - 50W)	12,5	2	80	6
1 062M	Downlight	CJ	1	Led (GZ10 - 5W)	12,5	2	80	9
2 062B	Downlight	CA	2	Dichroic (GZ10 - 50W)		2	2 X 80	6
2 062N	Downlight	CA	2	Led (GZ10 - 5W)		2	2 X 80	9

Bulbs included in all models

PROTECTION DEGREE IP23

R Downlights



1

Gloria



2

Line

Ref.	Dec.			Ø	I	Crystal	mm.	cm.	
1 043H	Downlight	JA	1	Dichroic (GZ10 - 50W)	16,8	20	1 / 2 / 3	80	6
1 043K	Downlight	JA	1	Led (GZ10 - 5W)	16,8	20	1 / 2 / 3	80	9
1 063G	Downlight	CJ	1	Dichroic (GZ10 - 50W)	12,5	30	1 / 2 / 3	80	6
1 063R	Downlight	CJ	1	Led (GZ10 - 5W)	12,5	30	1 / 2 / 3	80	9

Bulbs included in all models

PROTECTION DEGREE IP23

Crystal: 1 Asfour + Amethyst / 2 Asfour / 3 Scholer

Collection Dry lamp IP65 OUTDOOR LIGHTING

Riperlamp le ofrece adaptar todas las colecciones para ambientes de e.

Sistema **DRY LAMP** con protección **IP65**.
El sistema **Drylamp** se desarrolla en nuestro departament **I+D** para ofrecer a nuestros clientes la oportunidad de decorar sus espacios exteriores con nuestras colecciones.

Riperlamp presents the first collections of our catalog for outdoor.

Dry Lamp system with protection **IP65**.
The **Drylamp** system is developed in our **R&D** department to offer our clients the opportunity to decorate their outdoor spaces with our collections.

RIPERLAMP представляет первые коллекции своего каталога, предназначенные для уличного использования.

Система DRY LAMP с защитой IP65.
Система Drylamp, разработанная департаментом I+D, даёт возможность нашим клиентам декорировать уличные пространства нашими эксклюзивными коллекциями.

R Dry lamp

RIPERLAMP OUTDOOR



DRY LAMP IP65
LÍNEA IP65, TOTAL PROTECCIÓN AL AGUA Y AL POLVO
TOTAL PROTECTION AGAINST WATER AND DUST
Линия IP65, полная защита от влаги и пыли



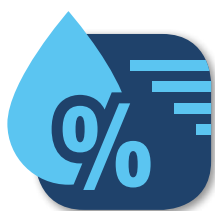
ILUMINACIÓN LED
LED LIGHTING
Лампочки LED



FACILIDAD DE INSTALACIÓN Y MANTENIMIENTO
EASY INSTALLATION AND MAINTENANCE
Простота установки и обслуживания



RESISTENTE A LAS ALTAS Y BAJAS TEMPERATURAS
RESISTANT TO HIGH AND LOW TEMPERATURES
Устойчивость к низким и высоким температурам



RESISTENTE A LA HUMEDAD
PARA PISCINAS, SPA Y BAÑOS
HUMIDITY, AND DUST RESISTANT, SUITABLE FOR
INSTALLATION IN BATHS, SPAS AND SWIMMING POOLS
Устойчивость к влажности, подходит для бассейнов,
спа или ванных комнат

Para cualquier solución OUTDOOR de nuestras colecciones consultar con el Departamento comercial.

For any OUTDOOR solution of our collections please consult with Commercial Department.

Дополнительную информацию на любые вопросы и консультации предоставит наш коммерческий департамент



Led G9-3,5W - 220V - 3000°K



Projects



A continuación, se incluye una serie de productos especiales que se han diseñado, producido e instalado en algunas de las más lujosas residencias, edificios públicos y privados.

Contamos con una vasta experiencia en todo tipo de productos especiales, independientemente de su estilo, tamaño o dificultad. Gracias a nuestro proceso productivo integrado, somos capaces de conseguir tiempos de entrega competitivos y elevados estándares de calidad.

Principalmente, la elaboración de productos especiales se divide en 3 ejes:

- Elaboración de un modelo especial partiendo de un producto de nuestro catálogo.
- Diseño de un modelo en base a una idea del cliente. Mediante una fotografía o boceto, desde RIPERLAMP elaboramos los planos técnicos y somos capaces de conseguir cualquier tipo de producto de iluminación.
- Co-diseño con el cliente. Colaborando con el cliente para conseguir un producto único y adaptado a sus necesidades, sin necesidad de contar con una idea totalmente formada.

What follows is a series of special products that we have designed, produced and installed in some of the most luxurious private residences, public and private spaces.

We have experience in all kind of special products, independently of their style, size or difficulty. Thanks to our integrated production process, we are able to achieve competitive production times and high-quality standards.

Mainly, the special products lay on 3 pillars:

- Production of a special piece by modifying one from our catalogue.
- Designing a model based on an idea from the customer. Only by receiving a picture or drawing from a customer, we are able to provide a technical drawing to achieve any kind of lighting instrument.
- Co-designed with the customer. By collaborating with the customer, we are able to achieve a unique product adapted to their necessities, without the need to have a complete product idea from the customer.

В продолжении, мы представляем некоторые специальные изделия, которые мы разработали, изготовили и установили в самых роскошных частных резиденциях, общественных и частных помещениях в мире.

В RIPERLAMP мы решаемся делать все виды специальных продуктов, независимо от их стиля, размера или сложности. Благодаря нашему интегрированному производственному процессу мы достигаем сокращенных сроков поставки и непревзойденных стандартов качества.

Projects



1

Delia

Ref.	Dec.	Light	Material	Ø	H	Weight	Crystal		
1 601A	Lamp	CQ	85	55 E27 Led 10W + 30 E14 Led 5W	200	276	-	240	1 / 2

Crystal: 1 Asfour / 2 Scholer



1

Delia

Ref.	Dec.	Light	Material	Ø	H	Weight	Crystal		
1 601A	Lamp	JA	242	120 E27 Led 5W + 122 E27 Led 10W	325	575	-	620	1 / 2

Crystal: 1 Asfour / 2 Scholer



1

Delia

Ref.	Dec.	Light	Socket	Ø	H	Weight	Kg	Crystal	
1 601D	Lamp	A0	51	20 E14 Led 5W + 31 E27 Led 10W	150	200	-	180	1 / 2

Crystal: 1 Asfour / 2 Strass Scholer





1

Sevilla

Ref.	Dec.	Light	Mount	Ø	H	W	Kg	Shade	Crystal	
1 387D	Lamp	B0	48	24+12+6+6 E14-Led 5W	160	200	-	100	1	1

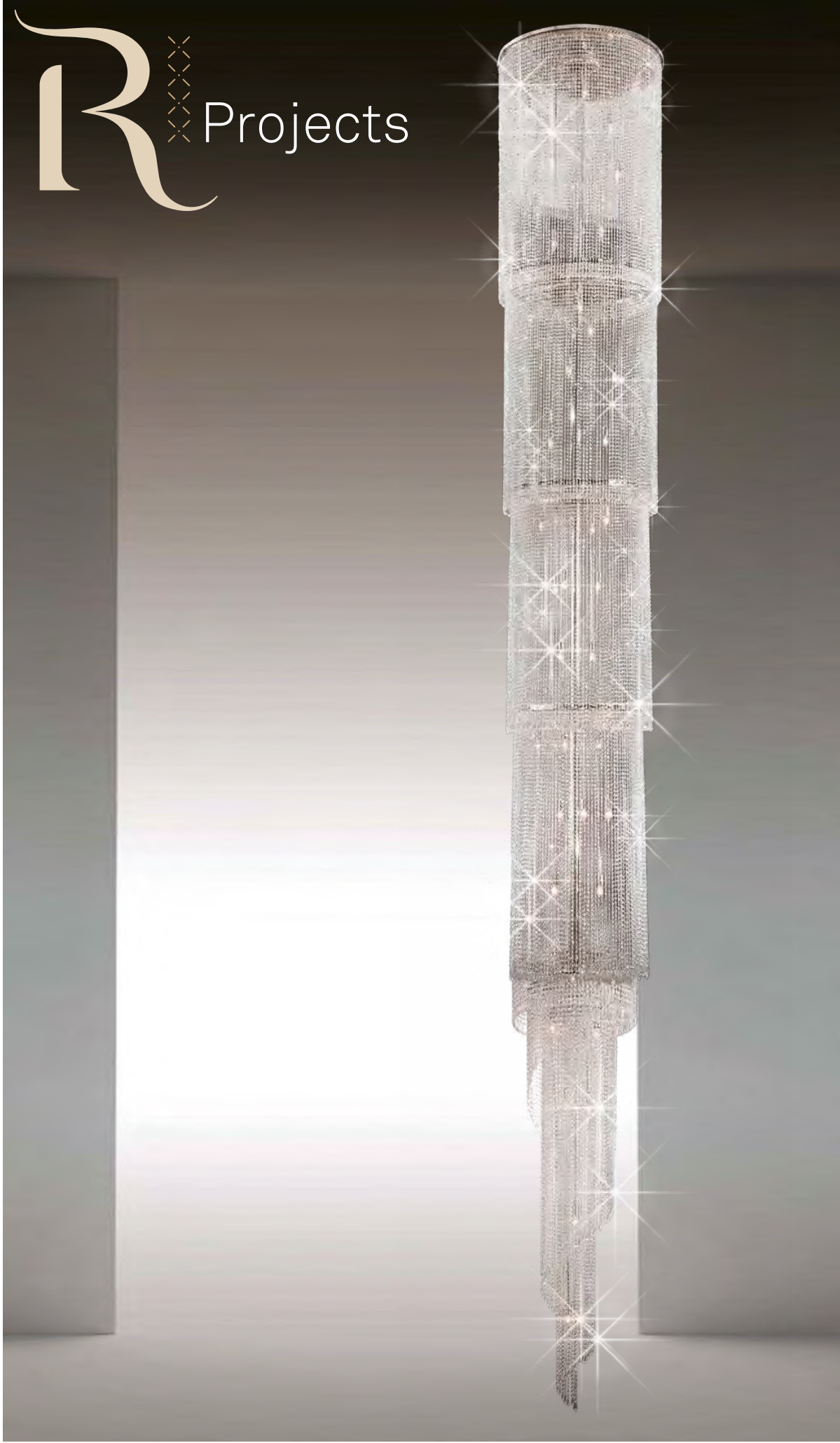
Shade: 1 White Crystal: 1Asfour



1
Dalí

Ref.	Dec.	Light	Material	Ø	H	Weight	Crystal		
1 068D	Lamp	JA	46	44 E27 Led 10W + 2 E14 Led 5W	95	340	--	74	1/2

Crystal: 1 Asfour / 2 Scholer



1



2

Ref.	Dec.	Light	Socket	Ø	H	W	Kg	Crystal	
1 673A	Pendant	CQ	44	E14 Led 5W	100	800	-	210	1 / 2
2 673N	Wall Lamp	CQ	4	E14 Led 5W	25	64	-	-	1 / 2

Crystal: 1 Asfour / 2 Scholer
Fastening system directly to the ceiling





1

Faysal

Ref.	Dec.	💡	🔌	∅	⌈	Kg	Ceramic	Crystal	
1 560D	Lamp	A0	36	24 E14 Led 5W + 12 E27 Led 10W	150	167	100	1	1 / 2
							Ceramic: 1 Garnet		Crystal: 1 Asfour / 2 Strass Scholer



1

Ref.	Dec.	Light	Socket	Ø	H	Kg	Ceramic	Crystal	
1 560A	Lamp	AQ	124 (64+24+12+24 int.)	100 E14 Led 5W + 24 E27 Led 10W	240	315	310	1	1/2
						Ceramic: 1 Garnet	Crystal: 1 Asfour / 2 Strass Scholer		



Toscana



Ref.	Dec.	💡	🔌	∅	⚓	⚖	Kg	Shade	Crystal	
1 383A	Lamp	BQ	38	12 E14 Led 5W + 26 E27 Led 10W	140	180	-	70	1/2	1/2
							Shade: 1White / 2 Black		Crystal: 1Asfour / 2 Scholer	



1

Honna

	Ref.		Dec.	💡	🔌	∅	⊥	⊥	Kg	Crystal
1	607H	Semi-flushed	AM	12	E27 Led 10W	80	45	-	16,2	1 / 2
1	607J	Semi-flushed	AM	15	E27 Led 10W	100	50	-	21	1 / 2
1	607K	Semi-flushed	AM	18	E27 Led 10W	110	53	-	28	1 / 2
1	607L	Semi-flushed	AM	24	E27 Led 10W	120	53	-	35	1 / 2

Crystal: 1 Asfour / 2 Scholer



Ref.	Dec.	💡	🔌	∅	⌈	⌋	Kg	Crystal	
1 749B	Lamp	GH	14+7	14 E14 Led 5W + 7 E27 Led 10W	130	130	-	37	1 / 2

Crystal: 1 Asfour / 2 Scholer



1
Royal

Ref.	Dec.	Light	Socket	Ø	H	W	Kg	Crystal
1 003E	Lamp JA	135 (6+12+18+45+54)	E14 Led 5W	250	313	-	247	1 / 2
1 003E	Lamp JA	174 (6+12+24+60+72)	E14 Led 5W	250	320	-	-	1 / 2



Crystal: 1 Asfour / 2 Scholer

This model belongs to Royal family



Chateau



Ref.	Dec.			\varnothing	\bar{I}	\bar{H}	Kg	Shade	Crystal	
1 327E	Lamp	AQ	42 (24+12+6)	E14 Led 5W	129	160	-	65	-	1 / 2






Crystal: 1Matt Italian / 2 Black crystal



Camila

Ref.	Dec.	💡	🏠	∅	⌈	⌋	Kg
1 556D Lamp	CX	168	144 E14 Led 5W + 24 E27 Led 10W	250	350	-	487



Ref.	Dec.						Kg	
1 757N	Wall Lamp	CJ	6	E27 Led 10W	30	190	85	100

Protection degree IP65



1

Ref.	Dec.			\varnothing	\bar{I}	\bar{H}	Kg
1 557S Wall Lamp	CJ	4	E27 Led 10W	48	153	124	100

Protection degree IP65



Ref.	Dec.			\varnothing	\bar{I}	\bar{H}	Kg
1 557T Wall Lamp	CJ	4	E27 Led 10W	48	170	124	100

Protection degree IP65



Charlotte

Ref.	Dec.	💡	🔌	∅	⌈	Kg
1 693C Outdoor Lamp	CJ	24	E27 Led 10W	250	250	350

Protection degree IP65



Ref.	Dec.	💡	🔌	∅	⌈	
1 598C	Lamppost	LC	1	E27 Led 12W	41	181
2 598B	Lamppost	LC	1	E27 Led 12W	41	355



1

Ref.	Dec.	💡	🔌	∅	ℓ
1 598F Lamppost	LC	3	E27 Led 12W	160	427



1

Ref.	Dec.	💡	🔌	∅	⊥	Kg
1 693B Lamp	LC	5	E27 Led 12W	160	215	150

Protection Degree IP65



1



2



3

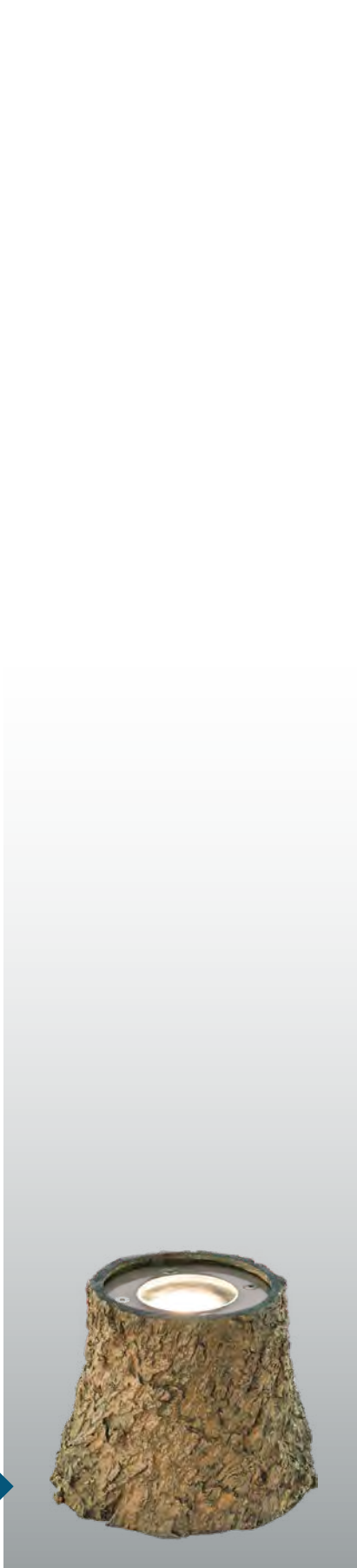
Ref.	Dec.	💡	🔌	∅	⊥	⏏	Kg	
1 693P	Wall Lamp	AM	1	E27 Led 12W	26	66	43	9
2 598E	Pendant	LC	1	E27 Led 12W	41	85	-	12
3 598R	Post lantern	LC	1	E27 Led 12W	41	100	-	10

Protection Degree IP65

R Fusta



2



1



3

	Ref.		Dec.	💡	🔌	∅	⊥	⏏	Kg
1	094B	Floor Lamp	EW	1	GZ10 - Led 5W	16	13	-	1,6
2	094N	Wall Lamp	EW	2	G9 - Led 4W	12	72	-	8
3	094E	Pendant *	LZ	1	E27 - Led 10W	12	150	-	9

*Adjustable height

Suitable for indoors and outdoors

Protection degree IP65




1

Ref.	Dec.			\emptyset			Kg	
1 094A	Floor Lamp	LZ	1	GZ10 - Led 8W	18	75	-	8

Suitable for indoors and outdoors

Protection degree IP65

R Previous projects



En la siguiente sección, se describen algunos de los proyectos realizados con éxito en el pasado. En RIPELAMP somos especialistas en proyectos de iluminación decorativa y tenemos experiencia en todas las fases de la realización de proyectos: diseño, prototipado, producción e instalación.

Hasta este momento hemos llevado a cabo más de 850 proyectos por todo el globo. Para poder visualizar más de los proyectos en los cuales hemos participado, visita el link:

www.riperlamp.com/proyectos

In the following section, we describe some of the previously accomplished projects. At RIPELAMP we are specialists in decorative lighting projects, and we have experience in all the phases of the project: design, prototyping, production and installation.

Up until this moment we have realised more than 850 projects all over the world. In order to see more of the projects in which we have participated, you can visit our website:

www.riperlamp.com/proyectos

В следующем разделе представлены некоторые проекты, которые мы сделали в прошлом. Мы специализируемся на проектах декоративного освещения и заботимся о всех этапах, от проектирования до производства и монтажа.

В настоящее время мы сделали более 850 проектов по всему миру, и каждый день мы продолжаем прибавлять.



Alhazm Mall

Name of the Project: Alhazm Mall

Country: Qatar

Design, production and installation

Models used: 003A12 and special models

Description:

Thanks to the exclusive design of 160 wall lamps (170x170x100), 50 indoor lamppost and several special lamps, Alhazm Mall showcases a differential and luxurious interior design.

RIPERLAMP's Design Department was in charge of creating all of these unique pieces, which were produced in bronze by the lost wax technique. Thus allowing the creation of unique high-quality models. In order to fulfil the requirements of the client, RIPERLAMP's know-how was crucial, it is precisely this know-how that grants a referential position within Contract.



Private residence, China

Name of the Project: Private residence

Country: China

Design, production and installation.

Models used: 557D, 557N, 557G

Description:

With the goal of decorating the exterior of this magnificent private residence, RIPERLAMP designed a combination of exclusive lamppost and wall lamps.

IP65 protection level confer to these pieces an excellent defence against natural elements, making this combination of pieces suitable for any type of outdoors.





R Previous projects

Fairmont Hotel

Name of the Project: Fairmont Hotel

Country: Ukraine

Design and production

Models used: 616R, 641Z, 749A, 749N, 058R, 057T, 616T, 616Y, 210Y

Description:

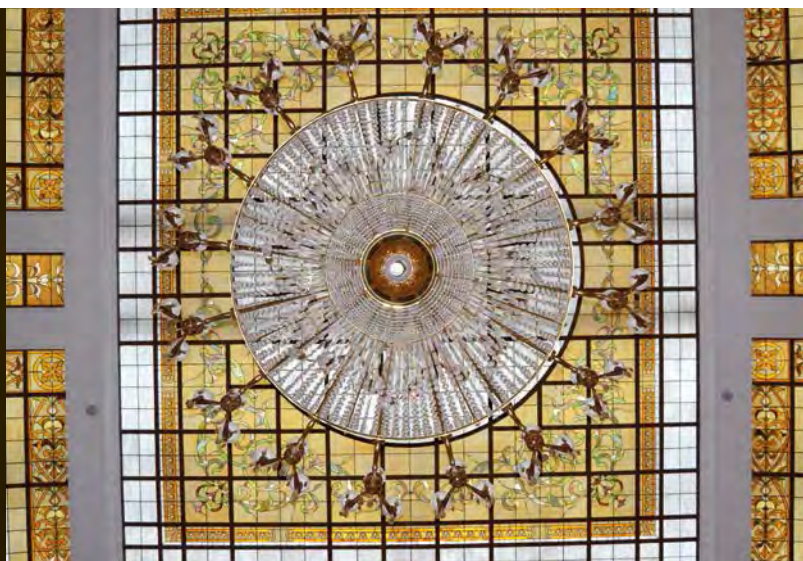
Extraordinary project developed by RIPERLAMP supported by a wide variety of classical lighting models to decorate and light up Fairmont's Hotel ***** Kiev, Ukraine.

Halls, rooms and even offices of this luxurious Ukrainian hotel are filled with RIPERLAMP's spirit.





291



R Custom service

Uno de los ejes centrales de nuestra estrategia es nuestro **servicio de personalización a medida**.

En RIPERLAMP damos luz a tus ideas. El diseño se encuentra en el corazón de la compañía y es este eje el que permite a arquitectos, interioristas y diseñadores, crear espacios únicos a través de la luz.

Desde el nacimiento de RIPERLAMP, en 1985, la ambición fue crear piezas inspiradoras que sean amadas. Para ello, buscamos la perfección en todos los aspectos de nuestros diseños. A lo largo de todos estos años, RIPERLAMP se ha especializado en diseñar y producir elementos de iluminación decorativa tanto para uso residencial, como comercial; así como la capacidad de llevar a cabo proyectos a medida.

Para poder realizar productos a medida, en RIPERLAMP contamos con un **equipo profesional orientado al cliente**, el cual cuenta con una amplia experiencia capaces de detectar de manera fehaciente las necesidades de nuestros clientes, buscando siempre la mejor opción para satisfacerlas.

Todo este conocimiento extraído del cliente en la primera toma de contacto, se analiza y se traslada a nuestro departamento técnico, el cual plantea un primer diseño en dibujo técnico, para poder tener una previsualización más clara y entendible del proyecto que se está planteando.

Tras plantear este proyecto, el cliente nos da feedback para conocer sus impresiones y poder dar luz a sus ideas, como bien dice nuestro claim.

Cuando todas las partes están de acuerdo con el producto construido, nuestro departamento técnico produce un prototipo para observar posibles errores a la hora de ejecutar la fabricación del proyecto definitivo y si necesita algún tipo de cambio final.

Este proceso acaba en fábrica, donde producen el producto final basándose en el plano recibido desde el departamento técnico.

Todo este proceso artesanal cuenta con los parámetros de calidad más altos, estableciendo unas especificaciones técnicas desde la recepción del producto hasta el ensamblado, realizando un control por el departamento de calidad con el producto terminado. Tras el embalaje del producto, de nuevo entra en el proceso el departamento técnico para auditar y dar el visto bueno a la producción del proyecto.

Todo esto da lugar al producto final acabado y enviado al lugar de recepción del cliente.

One of the main pillars of our strategy as a company is the **custom service**. Where we tailor lighting instruments to the needs of our customers.

At RIPERLAMP, we light up your ideas. Design is the soul of the firm and this is the core idea that allows architects and interior designers to create unique spaces through the use of light.

Since the birth of RIPERLAMP in 1985, the ambition was to create inspiring pieces that are loved. In order to achieve that, we are constantly striving for perfection at every level of our designs. Throughout these years, RIPERLAMP has become a specialist in designing and producing decorative lighting instruments both for residential and commercial use, as well as the ability to custom projects.

In order to create custom-made products, RIPERLAMP gathers a **customer oriented professional team**. Thanks to their broad experience, the team is able to provide the best solution for our customer needs.

After receiving customer requests, the design and technical department analyze and look for solutions. In order to ensure that both are in the same page, our team sends a proposal with technical drawings and 3Ds if needed.

Once feedback is received and after applying the modifications needed, RIPERLAMP is able to provide prototypes to ensure that the needs are met.

Next step is to produce the custom lighting product within our headquarters in Valencia. Ensuring a high level of quality and short lead times.

At the end of this process, the result is a unique product that will definitely stand out, which is achieved thanks to the high level of craftsmanship and expertise of our team.

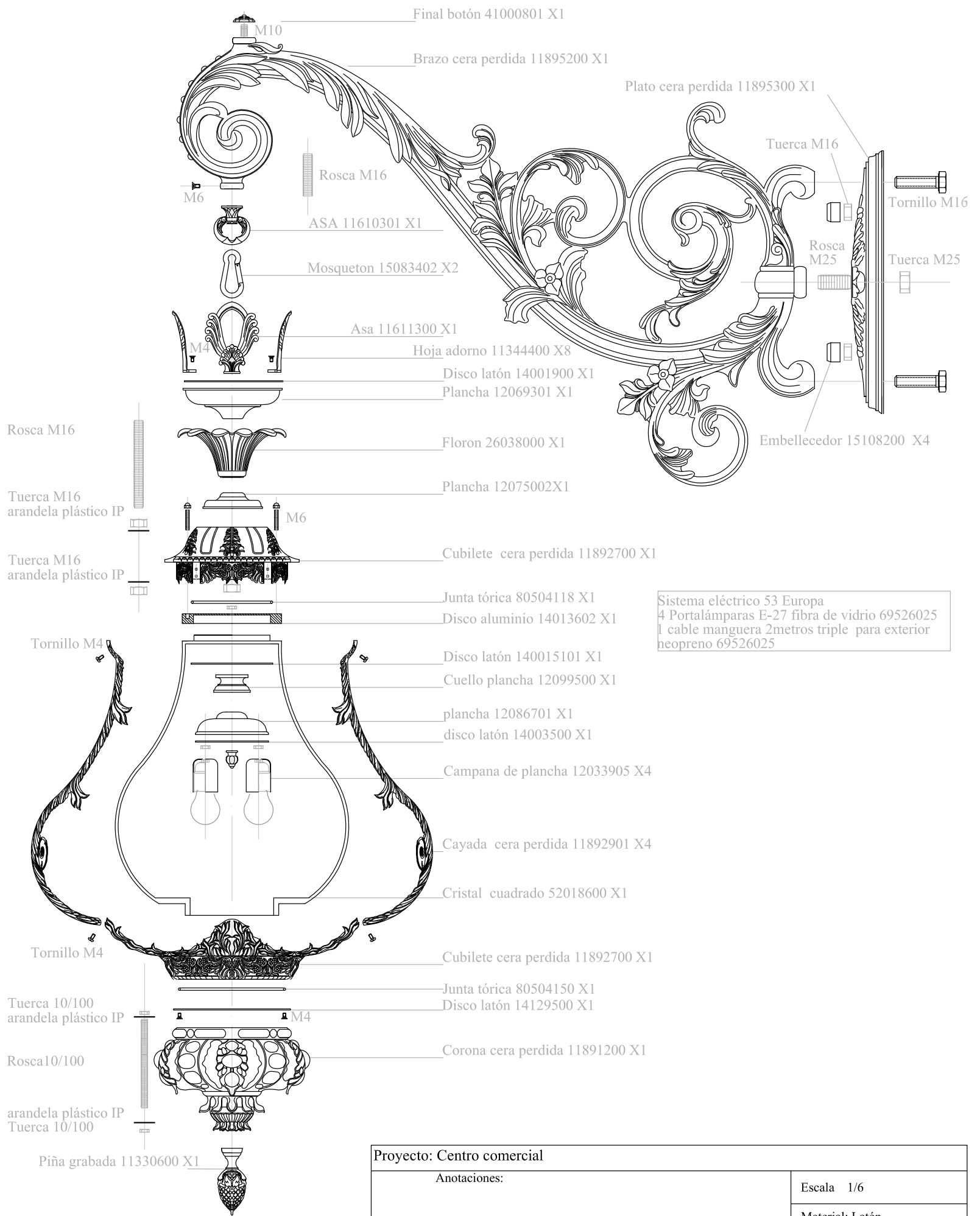
Одним из центральных направлений нашей стратегии является наш персонализированный сервис, т е **исполнение проектов по специальному запросу заказчика**.

В RIPERLAMP мы освещаем ваши идеи. Дизайн лежит в основе компании, и именно эта ось позволяет архитекторам, дизайнерам интерьеров и дизайнерам создавать уникальные пространства с помощью света.

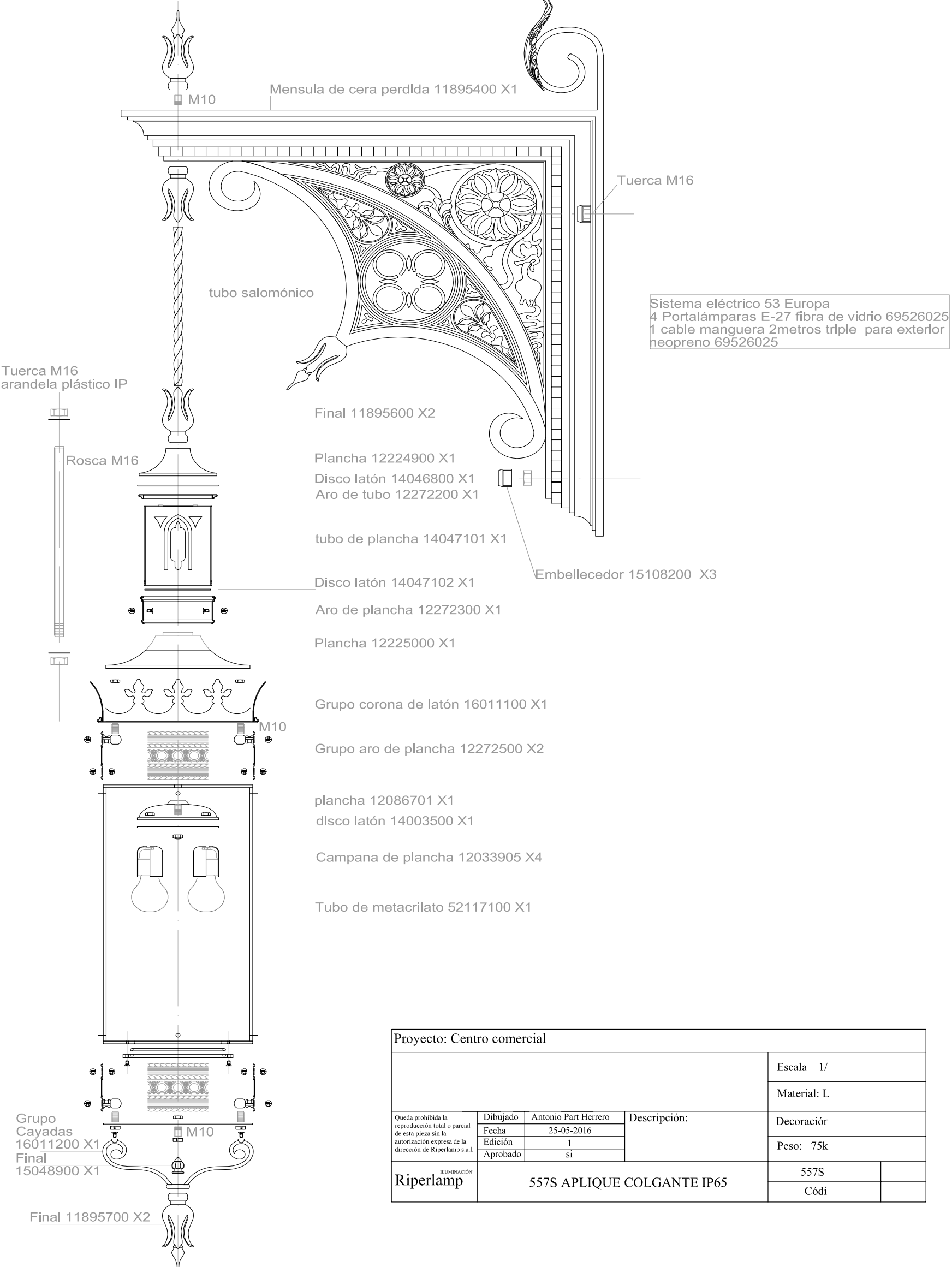
С момента рождения RIPERLAMP в 1985 году мы стремились создавать вдохновляющие произведения, которые любят. Для этого мы ищем совершенство во всех аспектах наших проектов. На протяжении всех этих лет RIPERLAMP специализируется на разработке и производстве декоративных элементов освещения как для жилых, так и для коммерческих целей; а также способность выполнять индивидуальные проекты.

Для того, чтобы создавать индивидуальные продукты, в Ripperlamp у нас есть профессиональная команда, ориентированная на клиента, которая имеет большой опыт, способный надежно определять потребности наших клиентов, всегда ища лучший вариант для их удовлетворения.

Все эти знания, полученные от клиента при первом контакте, анализируются и передаются в наш технический отдел, который предлагает проект, выраженный техническим чертежом, чтобы иметь более ясный и понятный предварительный просмотр прорабатываемого проекта.



Proyecto: Centro comercial				
Anotaciones:			Escala 1/6	
			Material: Latón	
<small>Queda prohibida la reproducción total o parcial de esta pieza sin la autorización expresa de la dirección de Ripperlamp s.a.l.</small>	Dibujado	Antonio Part Herrero	Descripción:	
	Fecha	25-05-2016		
	Edición	1		
	Aprobado	si	Peso: 75kg	
<small>ILUMINACIÓN</small> Ripperlamp	557S APLIQUE COLGANTE IP65		557S	00
			Código	



Proyecto: Centro comercial			
			Escala 1/
			Material: L
<small>Queda prohibida la reproducción total o parcial de esta pieza sin la autorización expresa de la dirección de Ripperlamp s.a.l.</small>	Dibujado	Antonio Part Herrero	Descripción:
	Fecha	25-05-2016	
	Edición	1	
	Aprobado	si	
<small>ILUMINACIÓN</small> Ripperlamp	557S APLIQUE COLGANTE IP65		Decoraciór
			Peso: 75k
			557S
			Códi

R RIPERLAMP Design Department

Uno de los pilares fundamentales en nuestra compañía es el departamento de diseño. Creemos que cada vez que alguna persona se apoya en su talento para diferenciarse, nace un producto que trasciende, y es por esto, que en nuestra compañía buscamos caminos nuevos para lograr resultados únicos.

Nuestros diseñadores tienen una extensa experiencia en el sector de la iluminación, poseen una gran cantidad de conocimiento sobre el producto y cuidan hasta el más mínimo detalle en el proceso de creación. Trabajan de forma conjunta, compartiendo toda su formación y maestría, pero a la vez lo hacen de forma individualizada, ya que dotamos de un equipo de gran talento, por lo que, mediante la experimentación y la creatividad propia de cada individuo, logramos alcanzar productos con rasgos singulares e inimitables.

En RIPERLAMP somos un gran equipo, estamos continuamente compartiendo nuestras ideas y creemos que todos los departamentos somos uno, así pues, el departamento de diseño tiene una estrecha relación con la oficina técnica a la hora de crear prototipos y también se involucran en los procesos de fabricación, puesto que nuestros productos, tanto por sus acabados como por su diseño, solo se pueden lograr mediante artesanos que sientan un profundo respeto por el arte y sus procedimientos.

One of the fundamental pillars in our company is the design department. We believe that whenever a person relies on their talent to differentiate themselves, a product that transcends is born, and that is why, in our company, we look for new ways to achieve unique results.

Our designers have extensive experience in the lighting sector, have a large amount of knowledge about the product and take care of even the tiniest detail in the creation process. They work together, sharing all their training and expertise, through experimentation and creativity of each individual, we create products with unique and inimitable features.

At RIPERLAMP we are a great team, we are continually sharing our ideas and we all strive for a common goal, so the design department has a close relationship with the technical office when it comes to creating prototypes and they are also involved in the production process, since our products, both for their finishes and design, can only be achieved by craftsmen who feel a deep respect for art and its procedures.

Одним из основополагающих принципов нашей компании является отдел дизайна. Мы верим, что всякий раз, когда человек полагается на свой талант, чтобы дифференцировать себя, рождается продукт, который превосходит, и поэтому в нашей компании мы ищем новые способы достижения уникальных результатов.

Наши дизайнеры имеют большой опыт работы в сфере освещения, обладают обширными знаниями о продукте и позаботятся о мельчайших деталях в процессе создания. Они работают вместе, делясь всем своим обучением и опытом, но в то же время они делают это индивидуально, так как мы предоставляем команду с большим талантом, поэтому, посредством экспериментов и творчества каждого человека, мы достигаем продуктов с уникальными и неповторимыми чертами.

В RIPERLAMP мы отличная команда, мы постоянно делимся своими идеями, и мы считаем, что все отделы едины, поэтому отдел проектирования тесно связан с техническим отделом при создании прототипов, и они также вовлечены в процессы производства, поскольку наша продукция, как по отделке, так и по дизайну, может быть достигнута только мастерами, которые испытывают глубокое уважение к искусству и его процедурам.

