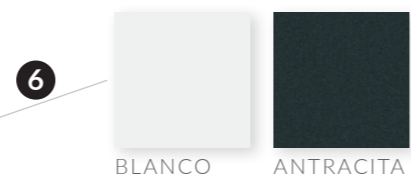


ofifran

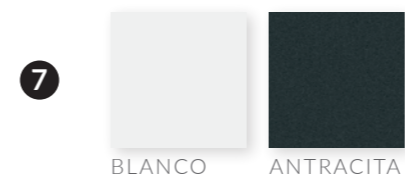
CATÁLOGO TÉCNICO  
EASY  
6 / 2022

## FICHA TÉCNICA - SILLA CON RUEDAS



- 1 Carcasa realizada en polipropileno de 5 mm de espesor.
- 2 Asiento acolchado tapizado.
- 3 Brazos fijos en polipropileno con estructura fabricada con tubo cilíndrico de acero laminado lacados a tono (OPCIONALES)
- 4 Base de aluminio pulido giratoria de Diámetro 680 mm, con 5 ruedas de goma de 60 mm.
- 5 Elevación a gas mediante pistón de color negro.
- 6 Dos colores de estructura disponibles
- 7 Asiento tapizado en tela antracita.

## FICHA TÉCNICA - TABURETE CON RUEDAS



- 1 Carcasa realizada en polipropileno de 5 mm de espesor.
- 2 Asiento acolchado tapizado.
- 3 Brazos fijos en polipropileno con estructura fabricada con tubo cilíndrico de acero laminado (OPCIONALES)
- 4 Base de aluminio pulido giratoria de Diámetro 680 mm, con 5 ruedas de goma de 60 mm.
- 5 Elevación a gas mediante pistón de color negro.
- 6 Reposapiés de aluminio pulido.
- 7 Dos colores de estructura disponibles
- 8 Asiento tapizado en tela antracita.



### 1 ASIENTO REGULABLE EN ALTURA

Regulación de altura del asiento pulsando la maneta derecha y accionando el pistón de gas. Altura mínima de asiento 406 mm a 468 mm máxima. Campo regulación 62 mm.



### 2 ASIENTO ACOLCHADO

Asiento acolchado que favorece un reparto homogéneo del peso y evita esfuerzos en rodillas y pelvis. Densidad 30 Kg tapizado de buena recuperación.



### 3 CARCASA ERGONÓMICA

EASY responde de a todo po de usuario de forma confortable y adaptándose con suavidad a las necesidades de movilidad, ayuda al usuario a mantener o variar una postura de forma natural gracias al diseño ergonómico de su carcasa.



### 4 BRAZOS OPCIONALES

Brazos en polipropileno colores 7016 antracita y 9016 blanco con soporte en tubo cilíndrico de acero laminado y pintado epoxi al mismo tono.

## NORMATIVA

EASY ha superado las pruebas realizadas en nuestro laboratorio.

- **ISO 12947-1,2** Resistencia a la abrasión malla respaldo 45.000 ciclos
- **ISO 12947-1,2** Resistencia a la abrasión tela asiento 40.000 ciclos
- **ISO 13937-3** Resistencia al desgarro Urdimbre 2,1x102N Trama 2,2x102N
- **ISO 105-X12** Solidez al frote Seco-Mojado 4-5
- **ISO 105-B02** Solidez del color a la luz artificial >5
- **ISO 12945-2** Resistencia al pilling 4

### ● ECOLOGÍA

Realizada con piezas de polipropileno libres de pvc, antibacterianas y de limpieza accesibles.

## 5 BASES



## BASE FIJA K

Base fija de 4 patas fabricada con tubo cilíndrico de acero laminado y 4 topes.



## BASE FIJA L

Base fija de 4 patas fabricada con tubo cilíndrico de acero laminado y 4 topes.



## BASE GIRATORIA RUEDAS A

Base giratoria de aluminio inyectado pulido diámetro 680 mm con 5 ruedas de doble rodadura dura o blanda 60 mm.

## BASES TABURETE



## BASE GIRATORIA RUEDAS H

Base fija de 4 patas fabricada con tubo cilíndrico de acero laminado y 4 topes.



## BASE CONTRACT P

Base giratoria de 4 patas fabricada con tubo cilíndrico de acero laminado y 4 topes.

## 6 COLOR ESTRUCTURA



## ESTRUCTURA DE POLÍMERO 7016 ANTRACITA

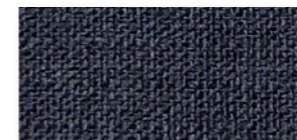
Realizada con piezas de polipropileno libres de pvc, an bacterianas y de limpieza accesibles.



## ESTRUCTURA DE POLÍMERO 9016 BLANCO

## 7 ASIENTO TAPIZADO

Asiento tapizado con tela antracita. Tejido de poliéster de buena recuperación y resistente a desgarrar, abrasión y pilling.



TELA STOCK ANTRACITA

Composición: Superficie 100% fibras de poliéster recicladas mixtas. Base 100% Poliéster.  
Resistencia al desgarrar: Urdimbre 2,1 x 102N Trama 2,2 x 102N (ISO 13937-3)  
Resistencia a la abrasión: > 40.000 (ISO 12947-1,2)  
Resistencia al pilling: 4 (ISO 12945-2)  
Solidez del color al frote: Seco 4-5 | Mojado 4-5 (ISO 105-X12)

E7          ST08

TAPIZADO

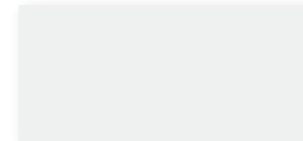
COLOR

BASE

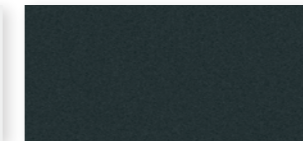
BRAZOS



TELA ANTRACITA



BLANCO  
2



ANTRACITA  
3



BASE FIJA  
K



BASE FIJA  
L



BASE RUEDAS  
A



BASE RUEDAS ALTA  
H



BASE CONTRACT  
P

EJEMPLO



E7 16 K 2 ST08



E7 16 H 3 ST08



CON BRAZOS  
E716



SIN BRAZOS  
E712



# ofifran

Within Ofifran Group, Operational Excellence means increasing our customer's satisfaction, our market position and financial results by ensuring continual quality and cost improvement in our processes, products and services. Deployment of Operational Excellence enables us to meet the commitments within our Quality Policy.

Dentro del Grupo Ofifran, la excelencia en nuestras operaciones significa aumentar la satisfacción de nuestros clientes, nuestra posición en el mercado así como los resultados económicos, mediante la garantía de una mejora continua en la calidad y coste de nuestros procesos, productos y servicios. El despliegue de esta excelencia operacional nos permite satisfacer los compromisos de nuestra Política de Calidad.

Dans le groupe Ofifran, l'excellence dans nos opérations signifie augmenter la satisfaction de nos clients, notre positionnement dans le marché et aussi les résultats économiques, par la garantie d'un amélioration continu de la qualité et des coûts de nos procédés, produits et services. L'ensemble de moyens de cette excellence opérationnelle nous permet de satisfaire les engagements de notre Politique de Qualité.

В своей деятельности группа Ofifran стремится соответствовать требованиям клиента, а также быть конкурентоспособной, гарантируя улучшение соотношения цена-качество самого производства и услуг. Таким образом, деятельность группы Ofifran позволяет выполнять обязательства по качеству нашей продукции.



UNE EN 14073-2:05  
UNE EN 14073-3:05  
UNE 14074:05



## Credits

Art direction / Arnau Reyna Studio  
Design and page layout / Arnau Reyna Studio  
Infography / 3drender  
Text / Ofifran  
Produced by / Ofifran

## Ofifran

Polígono Industrial Gutenberg  
La Pobla de Vallbona  
46185 Valencia (Spain)  
T. +34 961 662 215  
pedidos@ofifran.com  
comercial@ofifran.com